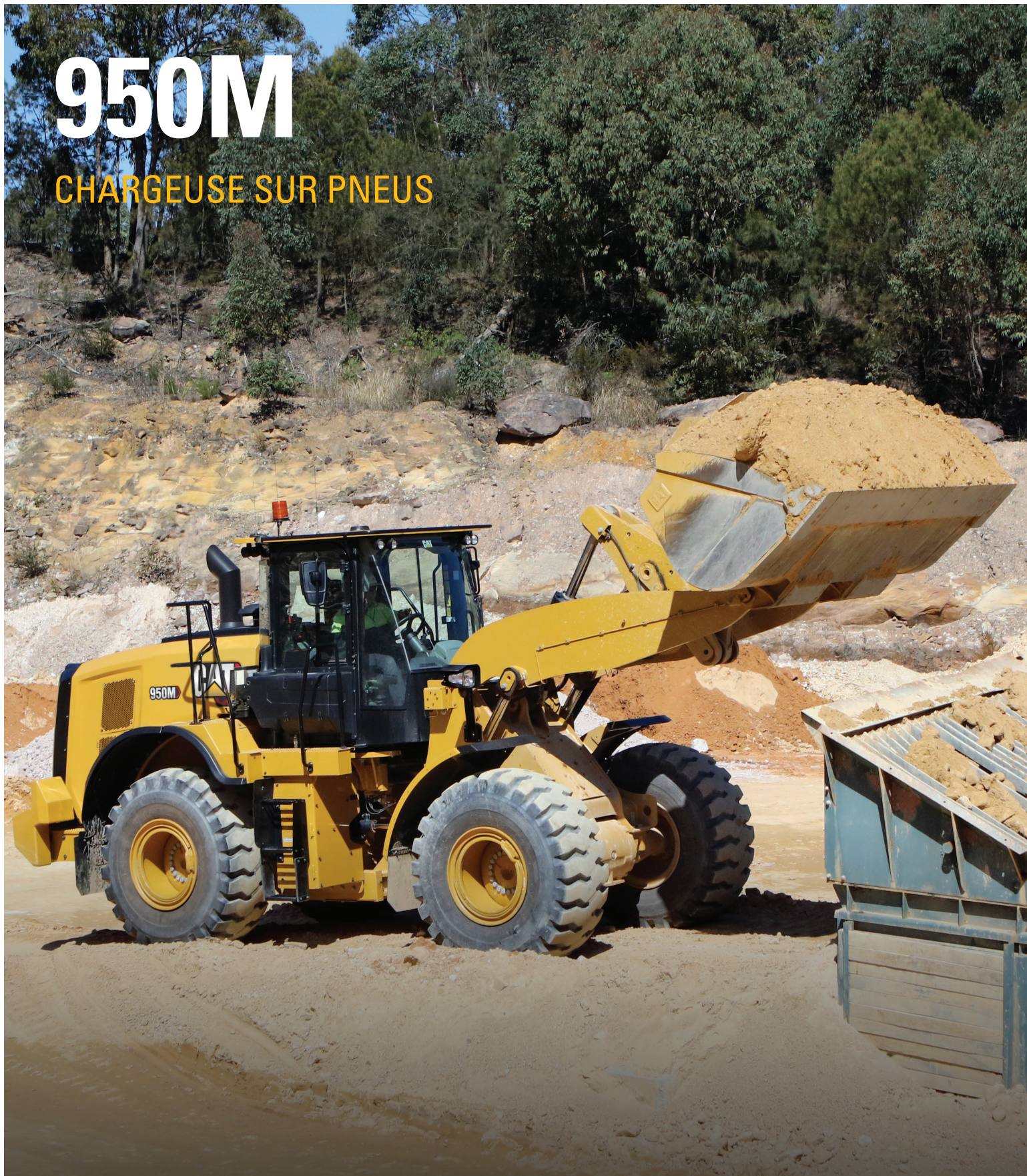


# 950M

## CHARGEUSE SUR PNEUS



**Puissance maximale du moteur**  
**Poids en ordre de marche**

**TIER 3/NIVEAU IIIA ÉQUIVALENT<sup>1</sup>**

196 kW (263 hp)  
19 213 kg (42 357 lb)

**TIER 4 FINAL/NIVEAU V<sup>2</sup>**

187 kW (250 hp)  
19 213 kg (42 357 lb)

<sup>1</sup> Respecte les normes antipollution brésiliennes MAR-1 et UN ECE R96 Stage IIIA qui sont équivalentes aux normes américaines EPA Tier 3 et européennes Stage IIIA.

<sup>2</sup> Conforme aux normes américaines EPA Tier 4 Final, aux normes européennes Stage V ou Stage IV\* sur les émissions.

\* Moteurs Stage IV conformes aux mesures transitoires de la réglementation européenne sur les émissions non routières



La chargeuse sur pneus Cat® 950M vous fait faire des économies de carburant tout en réduisant les coûts à long terme. Les chargeuses sur pneus Cat respectent les normes antipollution et sont conçues pour augmenter les économies de carburant sans interrompre les performances. Fiabilité, durabilité et polyvalence en font des machines qui sont mieux construites pour répondre à vos besoins.

# CAT® 950M

EFFICACITÉ SUPÉRIEURE



## DES CHARGEUSES SUR PNEUS QUI EN FONT PLUS

Les chargeuses sur pneus Cat ont été construites pour être efficaces, en vous offrant le meilleur en termes de :

- + FIABILITÉ
- + DURABILITÉ
- + PRODUCTIVITÉ
- + ÉCONOMIES DE CARBURANT

Profitez de performances supérieures tout en réduisant les coûts et la consommation de carburant avec les chargeuses sur pneus Cat.



## UNE PRODUCTIVITÉ AMÉLIORÉE

Grâce à nos technologies et composants éprouvés, obtenez des résultats plus fiables dans votre travail.

## PLUS D'ÉCONOMIES DE CARBURANT

Une intégration profonde du système donne une consommation de carburant en moyenne inférieure par rapport aux machines de la génération précédente.

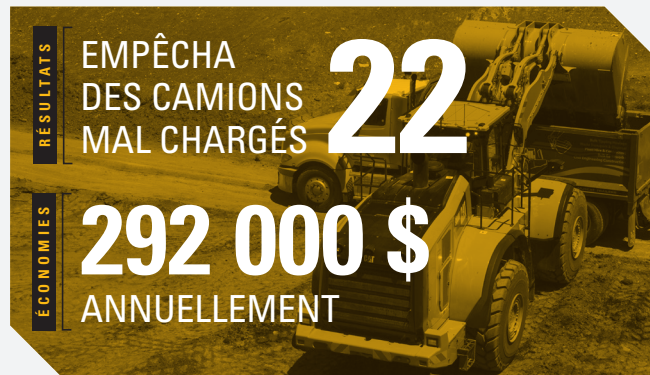
## PLUS FACILE À ENTREtenir

Des cycles prolongés de remplacement de l'huile moteur, du filtre à huile moteur, du filtre hydraulique et de l'huile de transmission vous font gagner du temps, de l'argent et de l'énergie.

Toutes les comparaisons sont faites par rapport à la génération précédente.

# AMORTISSEMENT RAPIDE

Comment **CAT PAYLOAD AVEC PRODUCTION MEASUREMENT** fut amorti en moins d'une semaine pour un client exerçant dans une carrière.\*



... **AMORTISSEMENT : 6 JOURS** ...

CALCULEZ **VOTRE** AMORTISSEMENT ESTIMÉ SUR [MA-CATINFO.COM/PAYLOADCALCULATOR](http://MA-CATINFO.COM/PAYLOADCALCULATOR)

\* Vos résultats varieront. Amortissement en six jours et gain de productivité de 17 % sur la base des résultats de [ma-catinfo.com/payloadcalculator](http://ma-catinfo.com/payloadcalculator)  
Commercialisation interdite.





## DES COMPOSANTS SUR LESQUELS VOUS POUVEZ COMPTER

Chaque machine est équipée d'une combinaison de circuits électroniques, hydrauliques, de refroidissement et de groupe motopropulseur éprouvés. Nos composants vous font gagner du temps, de l'argent et de l'énergie.



# COMPOSANTS & TECHNOLOGIE **FIABLES ET ÉPROUVÉS**

Ayant toujours une longueur d'avance sur la concurrence, Caterpillar offre une vaste gamme de technologies qui vous aideront à réaliser le travail rapidement et facilement, avec une précision incroyable.



# DES RÉSULTATS PROBANTS

TRAVAILLEZ INTELLIGEMMENT ET DÉPLACEZ-EN PLUS

---

## GOSETS DE LA SÉRIE PERFORMANCE

Les godets de la série Performance, faciles à charger, augmentent la rétention de matériau et réduisent le temps d'excavation, améliorant ainsi la productivité et le rendement d'utilisation du carburant de manière significative. Cela aboutit à des capacités de production sans précédent avec de meilleurs taux de remplissage – allant de 100 % à 115 %.

---

## TRANSMISSION AUTOMATIQUE « POWERSHIFT » PERFECTIONNÉE

Avec l'ajout d'une transmission à 5 rapports et d'un convertisseur de couple à embrayage verrouillable, nos groupes motopropulseurs offrent une grande souplesse, une accélération rapide et une vitesse constante en pente, augmentant ainsi vos performances et votre rendement d'utilisation du carburant.

---

## SYSTÈME ANTITANGAGE OPTIMISÉ

Le système à deux accumulateurs permet de travailler avec une vaste gamme de charges utiles et un meilleur confort de conduite. Améliore la qualité de conduite et la souplesse sur les terrains accidentés, renforce votre confiance, confort et efficacité, tout en garantissant une excellente rétention de matériaux.



---

## UNE MEILLEURE TRACTION

Les blocages de différentiels sont activés en marche, ce qui améliore la traction et augmente ainsi la productivité tout en réduisant le ripage des pneus pour des coûts d'exploitation moindres.

---

## CONTREPOIDS AUXILIAIRE

En équipant la machine d'un contrepoids auxiliaire, les charges utiles peuvent être augmentées en installant des godets plus grands conformément à la politique de Caterpillar sur les charges utiles.

## LES TECHNOLOGIES ADÉQUATES

Affinées pour les applications adéquates :

- + DE MEILLEURES ÉCONOMIES DE CARBURANT, PLUS DE DISPONIBILITÉ, ET DES COÛTS D'ENTRETIEN RÉDUITS
- + PUISSANCE ET PERFORMANCES ÉLEVÉES POUR TOUTE UNE SÉRIE D'APPLICATIONS
- + FIABILITÉ ACCRUE DANS UNE CONCEPTION SIMPLE ET COURANTE
- + ASSISTANCE HORS PAIRE DU RÉSEAU DE CONCESSIONNAIRES CAT
- + CONCEPTIONS DURABLES AVEC UNE LONGUE DURÉE D'UTILISATION ENTRE DEUX RÉVISIONS





## UN GROUPE MOTOPROPULSEUR AMÉLIORÉ

Nos groupes motopropulseurs sont équipés de série avec une transmission à embrayage de verrouillage, et une puissance moteur correspondante afin de diminuer la consommation de carburant tout en délivrant des performances optimales.



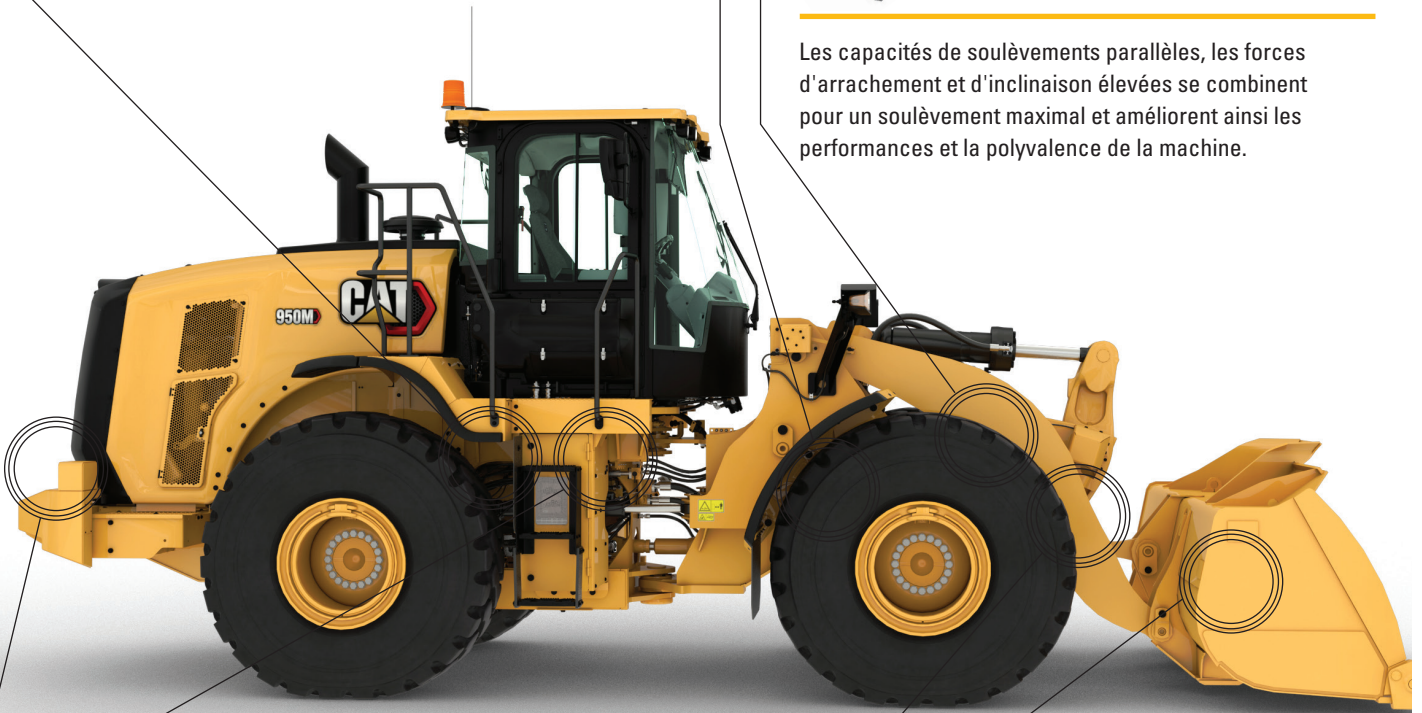
## ESSIEUX DURABLES

Les essieux de la série M ont été conçus pour vous épauler dans les applications extrêmes. L'essieu arrière oscille pour une stabilité accrue et une traction excellente même sur les terrains les plus accidentés.



## TIMONERIE À BARRES EN Z AMÉLIORÉE

Les capacités de soulèvements parallèles, les forces d'arrachement et d'inclinaison élevées se combinent pour un soulèvement maximal et améliorent ainsi les performances et la polyvalence de la machine.



## CIRCUIT HYDRAULIQUE OPTIMISÉ

Nos circuits hydrauliques sont équipés d'une vanne hydraulique principale monobloc. Cette conception diminue le poids tout en réduisant les points de fuite de 40 %.



## CHÂSSIS DURABLES

Le cadre structurel en deux pièces soudées par système robotisé absorbe les chocs associés à l'excavation et au chargement, tandis que le système d'attelage offre une force d'appui élevée.



## LARGE GAMME D'ÉQUIPEMENTS

Faites-en plus avec une seule machine. Une large gamme d'outils de travail et styles de godets sont disponibles afin d'adapter au mieux ces machines à vos travaux.



## SYSTÈME D'ATTACHE CAT FUSION™

Breveté par Caterpillar, Fusion est un système d'attache pour chargeuse sur pneus qui fonctionne de manière similaire à une attache pin-on, mais avec la flexibilité d'un système d'attache rapide.





## JUSQU'À 15 % DE PRODUCTIVITÉ ET D'EFFICACITÉ EN PLUS

### TECHNOLOGIE CAT® CONNECT

La technologie vous donne l'avantage. Quel que soit leur niveau d'expérience, les conducteurs seront en mesure d'excaver et de charger avec plus d'assurance, de vitesse et de précision. Le résultat ? Une meilleure productivité et une diminution des coûts.



#### PAYLOAD

Vous donne un poids précis\* des matériaux lors de chargement ou de transport. Les données Payload, relatives à la charge utile, s'affichent en temps réel afin d'améliorer la productivité et d'éviter les surcharges. La solution optionnelle de productivité avancée sur abonnement offre des données exhaustives exploitables pour vous aider à gérer et à améliorer votre productivité et votre rentabilité.



#### DETECT

Augmente la prise de conscience de l'environnement autour des machines et fournit des alertes pour garantir la sécurité du personnel et des ressources sur le chantier.



#### LINK

Vous connecte sans fil à votre équipement, vous donnant accès aux données essentielles dont vous avez besoin pour votre activité. Obtenez des informations précieuses sur la manière dont votre machine ou votre parc travaille, vous permettant ainsi de prendre des décisions opportunes et basées sur des faits qui peuvent booster l'efficacité et la productivité sur le chantier.

\* Commercialisation interdite.



# DES INFORMATIONS EN TEMPS RÉEL DEPUIS CAT LINK

## ÉLIMINE LES APPROXIMATIONS ASSOCIÉES À LA GESTION DE VOTRE ÉQUIPEMENT

Le matériel (Product Link™) et logiciel (VisionLink®) Cat Link travaillent ensemble pour mettre à votre disposition les informations sur votre équipement. Accédez en temps réel aux informations sur toutes les machines de votre parc se trouvant sur tous les chantiers de travail – indépendamment de la taille de l'opération ou des marques d'équipement que vous utilisez.



### **PRODUCT LINK**

Suivez l'emplacement des ressources, le nombre d'heures de fonctionnement, la consommation de carburant, les codes de diagnostic, les périodes d'inactivité et plus encore afin d'augmenter votre productivité et de réduire vos coûts d'exploitation. La connectivité cellulaire est fournie de série. La connexion par satellite est disponible.



### **VISIONLINK**

Grâce à l'interface VisionLink en ligne, vous pourrez obtenir un aperçu global de vos informations, ce qui facilitera la gestion d'un parc mixte et vous permettra de prendre des décisions éclairées sur votre équipement.



### **MY.CAT.COM**

Vous pouvez également accéder aux informations relatives à Caterpillar et à votre concessionnaire Cat sur le site [my.cat.com](http://my.cat.com). My.cat.com vous donne accès aux programmes d'entretien préventif, au carnet d'entretien et aux pièces, aux prestations de garantie et bien plus encore – un service à connexion unique. Vous pourrez en outre vous connecter directement à votre compte VisionLink.



# MEILLEUR RENDEMENT ÉNERGÉTIQUE



## MOTEUR ET ÉMISSIONS

La densité de puissance élevée et le rendement énergétique distinguent nos moteurs. Certifiés conformes aux normes sur les émissions, nos moteurs sont équipés de circuits électroniques Cat, d'un circuit d'injection de carburant et d'un circuit de gestion de l'air.

## UNE STRUCTURE MOTEUR EFFICACE

Une amélioration des performances et des économies de carburant significatives grâce au régime moteur et à la réduction générale de charge calorifique du système.

## INTÉGRATION SYSTÈME AVANCÉE

Une consommation de carburant plus faible grâce à l'intégration du circuit du moteur et du circuit des émissions, du groupe motopropulseur, du circuit hydraulique et du circuit de refroidissement.

## MODE ÉCONOMIQUE PRODUCTIF

Commande automatique du couple et de la vitesse moteur se basant sur la charge du groupe motopropulseur, ce qui place la machine dans les plages de fonctionnement les plus efficaces en termes de carburant et de performances.

### CIRCUITS DE CARBURATION NOUVELLE GÉNÉRATION

Le calage d'injection Cat régule le procédé d'injection de carburant au moyen d'une série de micro-rafales planifiées, donnant plus de contrôle sur la combustion pour une consommation de carburant plus propre et plus efficace.

### SYSTÈME DE RÉDUCTION DES ÉMISSION D'OXYDE D'AZOTE (NO<sub>x</sub>) CAT

Le système de réduction des émissions d'oxyde d'azote de Cat (NRS) capture et refroidit une petite quantité de gaz d'échappement, et la renvoie ensuite dans la chambre de combustion où il réduit leurs températures et leurs émissions (Tier 4 Final/Stage V uniquement).

### TECHNOLOGIES POST-TRAITEMENT

La réduction catalytique sélective (SCR) a été ajoutée à notre solution éprouvée de post-traitement, répondant ainsi pleinement aux normes sur les émissions (Tier 4 Final, Stage V uniquement).



# FACILE À UTILISER

SÛR. CONFORTABLE. ACCESSIBLE.

Un poste de conduite silencieux et des commandes intuitives aident à réduire la fatigue, le stress, les bruits et les températures associés à un travail exigeant.



## ACCÈS À LA CABINE

Des marches inclinées et des poignées pratiques facilitent l'accès au poste de conduite.



## MEILLEURE COMMANDE ANTITANGAGE

La nouvelle génération de commande anti-tangage agit comme un amortisseur, améliorant la qualité de conduite en terrain accidenté.



## MEILLEURE VISIBILITÉ

Les larges vitres augmentent la visibilité alors que les rétroviseurs convexes et à angle mort élargissent la vue du conducteur sur les côtés et à l'arrière.



## SIÈGE AVANCÉ

Le confort conducteur « nouvelle génération » comprend un siège facilement réglable avec une apparence plus moderne et un système de suspension révolutionnaire. Il existe en trois niveaux de finition et peut être équipé d'un harnais à 4 points.



## RÉDUCTION DU BRUIT

L'insonorisation, les joints et les supports amortisseurs de la cabine diminuent le bruit et les vibrations pour un environnement de travail plus calme.



## CONDUITE PRÉCISE

Choisissez la configuration de volant standard ou le circuit de direction électrohydraulique par manipulateur installé sur le siège.



## AFFICHAGE ÉCRAN TACTILE

Une interface simple, des commandes de la machine, une caméra de vue arrière, une navigation intuitive et le système de charges utiles Cat intégré de mesure de production laissent les conducteurs modifier et contrôler leurs machines instantanément.

## AFFICHAGE CENTRAL

Avec une large fenêtre de texte contenant les données sur le fonctionnement de la machine, les fonctions, le dépiage des pannes du système et l'étalonnage, l'affichage central est équipé de témoins permettant au conducteur d'analyser facilement les systèmes clés.

## PANNEAU DE CONTRÔLE

Avec des commandes facilement accessibles et un écran tactile, le panneau de contrôle à diode donne un accès immédiat aux fonctions souvent utilisées, même si vous portez des gants.



DES COMMANDES PLUS INTELLIGENTES  
**AU BOUT DES DOIGTS**



ENTRETIEN PLUS FACILE

# PLUS D'ÉCONOMIES



Les chargeuses à pneus Cat sont faciles à entretenir, écartant ainsi tout éventuel gaspillage de temps ou d'argent. Les principaux composants peuvent être reconstruits, donnant ainsi à la machine une deuxième, et souvent même une troisième vie.

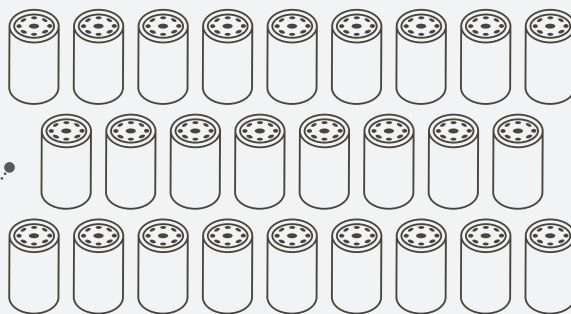
## DES FONCTIONS CLÉS QUI VOUS FONT GAGNER DU TEMPS, DE L'ARGENT ET DE L'ÉNERGIE :

- + Cycles de remplacement de l'huile moteur et du filtre à huile moteur prolongés jusqu'à 1 000 heures (Tier 4 Final/Stage V uniquement)
- + Cycles de remplacement du filtre hydraulique prolongés jusqu'à 1 000 heures
- + Cycles de vidange de l'huile de transmission prolongés jusqu'à 2 000 heures
- + Système de lubrification automatique Cat (Cat Autolube) intégré en option
- + Assistance flash à distance
- + Une plus longue durée de vie des pneus avec les auxiliaires de traction activables en marche
- + Entretien préventif sûr et simple



## UNE DIMINUTION DES COÛTS D'ENTRETIEN

ÉCONOMISEZ SUR L'ENTRETIEN EN UTILISANT MOINS DE FILTRES



Des intervalles de remplacement de filtre prolongés signifient l'utilisation de moins de filtres tout au long de la vie de la machine.



# FAITES-EN PLUS

## ACCESSOIRES ET ATTACHES POLYVALENTS

Sur les chantiers exigeants, vous avez besoin d'une chargeuse sur pneus qui a été conçue spécifiquement pour ce travail. Les outils de travail Cat ont été pensés pour répondre à tous les besoins spécifiques à vos applications.



### TIMONERIE À BARRES EN Z OPTIMISÉE

La timonerie à barres en Z optimisée combine des capacités de soulèvement élevé avec la gamme des godets de la série Performance et des outils de travail Fusion pour améliorer la visibilité, les performances et la consommation de carburant.



### ATTACHE RAPIDE FUSION

Le système d'attache Fusion permet aux machines d'utiliser une vaste gamme d'outils qui peuvent tous être montés sur des machines de tailles différentes. Fusion a été conçu pour intégrer l'outil de travail à la machine en rapprochant le raccord et l'outil de la chargeuse, augmentant ainsi la capacité globale de soulèvement.

- + Rendement de la machine amélioré
- + Durabilité inégalable
- + Une meilleure visibilité

### TIMONERIE À LEVAGE ÉLEVÉ

La timonerie à hauteur de levage élevée en option offre une plus grande hauteur de charnière pour charger plus facilement dans une série d'applications avec tout type de godet ou de fourche.



### GOGETS DE LA SÉRIE PERFORMANCE

Les godets de la série Performance utilisent une approche systémique pour équilibrer la forme du godet avec la capacité de soulèvement et d'inclinaison, le poids et la timonerie de la machine. Grâce à une large gamme d'outils de travail et de styles de godets, vous pouvez personnaliser ces machines pour qu'elles répondent à vos besoins.

- + Chargement facile
- + Bon rendement énergétique
- + Transporte plus
- + Coûts d'exploitation réduits
- + Plus grande productivité



#### Chargeuses industrielles et de traitement des déchets

Les paquets pour les déchets et les traitements industriels offrent des protections intégrées pour protéger votre machines de l'environnement difficile des application de manipulation des déchets ou de la ferraille.

#### Arrangement en matière d'exploitation forestière

L'ensemble forestier comprend une timonerie robuste, un vérin d'inclinaison plus grand et un contrepoids plus lourd pour manipuler les charges plus importantes rencontrées dans les applications forestières et sur les chantiers de sciage.



# CARACTÉRISTIQUES TECHNIQUES

Rendez-vous sur le site [cat.com](http://cat.com) pour obtenir une liste complète des caractéristiques techniques.

MOTEUR – TIER 3/STAGE IIIA ÉQUIVALENT		
Modèle de moteur	Cat C7.1	
Puissance maximale à 2 000 tr/min – SAE J1995	196 kW	263 hp
Puissance maximale à 2 000 tr/min – ISO 14396	195 kW	261 hp
Puissance maximale à 2 000 tr/min – ISO 14396 (métrique)	265 hp	
Puissance nette maximale à 2 000 tr/min – SAE J1349	185 kW	248 hp
Puissance nette maximale à 2 000 tr/min – ISO 9249	185 kW	248 hp
Puissance nette maximale à 2 000 tr/min – ISO 9249 (métrique)	252 hp	
Couple brut de pointe (1 400 tr/min) – SAE J1995	1 053 N-m	777 lbf-ft
Couple brut de pointe (1 400 tr/min) – ISO 14396	1 050 N-m	774 lbf-ft
Couple net maximal (1 400 tr/min)	984 N-m	726 lbf-ft
Cylindrée	7,01 l	428 in <sup>3</sup>

MOTEUR – TIER 4 FINAL/STAGE V		
Modèle de moteur	Cat C7.1	
Puissance maximale à 2 100 tr/min – SAE J1995	187 kW	250 hp
Puissance maximale à 2 100 tr/min – ISO 14396	186 kW	249 hp
Puissance maximale à 2 100 tr/min – ISO 14396 (métrique)	253 hp	
Puissance nette maximale à 2 100 tr/min – SAE J1349	171 kW	230 hp
Puissance nette maximale à 2 100 tr/min – ISO 9249	171 kW	230 hp
Puissance nette maximale à 2 100 tr/min – ISO 9249 (métrique)	232 hp	
Couple brut de pointe (1 300 tr/min) – SAE J1995	1 235 N-m	911 lbf-ft
Couple brut de pointe (1 300 tr/min) – ISO 14396	1 231 N-m	908 lbf-ft
Couple net maximal (1 300 tr/min)	1 163 N-m	858 lbf-ft
Cylindrée	7,01 l	428 in <sup>3</sup>

- Le système de climatisation de cette machine contient le réfrigérant fluoré R134a à émission de gaz à effet de serre (potentiel de réchauffement global = 1 430). Le système contient 1,6 kg de réfrigérant, ayant un équivalent CO<sub>2</sub> de 2,288 tonnes.

POIDS		
Poids en ordre de marche	19 213 kg	42 357 lb

- Le poids annoncé correspond à une machine équipée de pneus à carcasse radiale Michelin 23.5R25 XHA2 L3, avec le plein de tous les liquides, le conducteur, le contrepoids standard, le système de démarrage à froid, les garde-boues pour déplacement sur route, Product Link, les essieux d'ouverture/de blocage de différentiel manuel (avant/arrière), la protection du groupe motopropulseur, la direction auxiliaire, l'ensemble d'insonorisation et un godet GP de 3,1 m<sup>3</sup> (4,1 yd<sup>3</sup>) avec lames de coupe boulonnées.

CAPACITÉS DE GODETS		
Gamme de godets	2,5-9,2 m <sup>3</sup>	3,3-12,0 yd <sup>3</sup>

TRANSMISSION					
Marche avant 1	6,9 km/h	4,3 mph	Marche avant 5	39,5 km/h	24,5 mph
Marche avant 2	12,0 km/h	7,5 mph	Marche arrière 1	6,9 km/h	4,3 mph
Marche avant 3	19,3 km/h	12,0 mph	Marche arrière 2	12,0 km/h	7,5 mph
Marche avant 4	25,7 km/h	16,0 mph	Marche arrière 3	25,7 km/h	16,0 mph

- Vitesse de déplacement maximale d'un véhicule standard avec godet vide et pneus L3 standards d'un rayon de roulement de 787 mm (31 in).

CONTENANCES DE SERVICE		
Réservoir de carburant	275 l	72,6 gal
Réservoir de DEF (fluide d'échappement diesel)	16 l	4,2 gal
Système de refroidissement	59 l	15,6 gal
Carter	22 l	5,8 gal
Transmission	43 l	11,4 gal
Différentiels et réducteurs – Avant	43 l	11,4 gal
Différentiels et réducteurs – Arrière	43 l	11,4 gal
Réservoir hydraulique	125 l	33,0 gal

BRUIT	
Avec une vitesse du ventilateur de refroidissement réglée à sa valeur maximale :	
Niveau de pression acoustique pour le conducteur (ISO 6396:2008)	
Équivalent Tier 3/Stage IIIA	72 dB(A)
Tier 4 Final/Stage V	70 dB(A)
Niveau de puissance acoustique (ISO 6395:2008)	107 dB(A)
Niveau de pression acoustique (SAE J88:2013)	75 dB(A)*

\* Distance de 15 m (49,2 ft), déplacement en marche avant dans le deuxième rapport de démultiplication.

Avec la vitesse du ventilateur de refroidissement réglée à 70 % de la valeur maximale : **	
Niveau de pression acoustique pour le conducteur (ISO 6396:2008)	69 dB(A)
Niveau de puissance acoustique extérieur	104 dB(A)***

\*\* Pour les machines destinées aux pays de l'Union européenne et aux pays adoptant les « Directives de l'UE ».

\*\*\* Directive de l'UE « 2000/14/CE » telle que modifiée par la directive « 2005/88/CE ».

CARACTÉRISTIQUES DE FONCTIONNEMENT			
Charge limite d'équilibre statique – braquage maximal de 37° – avec déflexion des pneus	11 005 kg	24 262 lb	
Charge limite d'équilibre statique – braquage maximal de 37° – sans déflexion des pneus	11 760 kg	25 926 lb	
Force d'arrachage	181 kN	40 690 lbf	

- Pour une configuration de machine telle que définie sous « Poids ».
- Entièrement conforme à la norme ISO 14397-1:2007 sections 1 à 6, qui autorise un écart de 2 % entre les résultats des calculs et des tests.

CIRCUIT HYDRAULIQUE			
Type de pompe d'équipement	Piston axial variable		
Système d'équipement :			
Débit de pompe maximal (2 150 tr/min)	286 l/min	76 gal/min	
Pression maximale en ordre de marche	29 300 kPa	4 250 psi	
Temps de cycle hydraulique – Total	9,1 secondes		

DIMENSIONS				
	Hauteur de levage standard		Levage élevé	
Hauteur jusqu'au sommet du capot	2 697 mm	8'10"	2 697 mm	8'10"
Hauteur jusqu'au sommet du tuyau d'échappement	3 413 mm	11'2"	3 413 mm	11'2"
Hauteur jusqu'au sommet du cadre ROPS	3 446 mm	11'4"	3 446 mm	11'4"
Garde au sol	367 mm	1'2"	367 mm	1'2"
Axe du pont arrière jusqu'au bord du contrepoids	1 942 mm	6'4"	2 071 mm	6'10"
Axe central de l'essieu arrière jusqu'à l'attelage	1 675 mm	5'6"	1 675 mm	5'6"
Empattement	3 350 mm	11'0"	3 350 mm	11'0"
Longueur hors tout (sans godet)	6 906 mm	22'8"	7 488 mm	24'7"
Hauteur de charnière au levage maximal	647 mm	2'1"	782 mm	2'7"
Hauteur de la charnière au transport	4 027 mm	13'3"	4 527 mm	14'10"
Jeu du bras de manutention au levage maximal	3 280 mm	10'9"	3 634 mm	11'11"
Redressement au soulèvement maximal	59 degrés		56 degrés	
Redressement à hauteur de transport	46 degrés		49 degrés	
Redressement au sol	38 degrés		42 degrés	
Largeur maximale hors pneus	2 822 mm	9'4"	2 822 mm	9'4"
Largeur de bande	2 140 mm	7'0"	2 140 mm	7'0"

- Toutes les dimensions sont approximatives et basées sur les pneus à carcasse radiale Michelin 23.5R25 XHA2 L3.



# ÉQUIPEMENT STANDARD & EN OPTION

Les équipements standards et en option peuvent varier. Pour de plus amples informations, veuillez consulter votre concessionnaire Cat.

POSTE DE CONDUITE	STANDARD	EN OPTION
Cabine, pressurisée et insonorisée	•	
Portes, système d'ouverture à distance		•
Écran tactile	•	
Direction Volant Électro-hydraulique : manipulateur de direction	•	•
Électro-hydraulique : commandes, frein de stationnement	•	
Siège, revêtement tissu, suspension pneumatique	•	
Siège, revêtement daim/tissu, suspension pneumatique, chauffant		•
Siège, revêtement cuir/tissu, suspension pneumatique, chauffant/ventilé		•
Radio, AM/FM, Bluetooth®, CD/USB/MP3/Sirius XM, pré-équipement CB		•
Visibilité : rétroviseurs, caméra de recul	•	
Climatiseur, chauffage et dégivreur (ventilateur et température auto)	•	
Protections de vitres, protections avant, pour usage intensif ou complètes		•
CAT TECHNOLOGIES	STANDARD	EN OPTION
Link: Product Link	•	
Link: VIMS™		•
Detect : Caméra de recul	•	
Detect : système Cat de détection d'objet à l'arrière		•
Système de sécurité machine		•
Imprimante, Autodig pour granulats, Mesure de production Cat 2.0 (CPM)		•
GRUPE MOTOPROPULSEUR	STANDARD	EN OPTION
Moteur Cat C7.1 conforme aux normes sur les émissions	•	
Émissions : module d'émissions propres Cat (CEM), filtre à particules diesel (DPF) et liquide d'échappement diesel (DEF) (Tier 4 Final/Stage V)	•	
Pompe d'amorçage de carburant, séparateur eau/carburant	•	
Radiateur, application générant beaucoup de débris, avec un espacement des ailettes plus important		•
Ventilateur, ventilateur à pas variable, commandes automatiques et manuelles		•
Coupleur différentiel à embrayage verrouillable	•	
Préfiltre, admission d'air du moteur	•	
Freins, totalement hydrauliques, avec circuit de freinage intégré (IBS), voyants d'usure	•	
Essieux, blocages de différentiels manuels, robinets de vidange écologiques	•	
Essieux, blocages de différentiel automatiques, refroidisseur d'huile, joints de températures, protections		•

CIRCUITS HYDRAULIQUES	STANDARD	EN OPTION
Circuit hydraulique, direction, détection de charge	•	
Commande anti-tangage, 2 V	•	
3 <sup>e</sup> et 4 <sup>e</sup> fonction avec commande antitangage		•
Orifices de prélèvement d'échantillons d'huile, tuyaux, Cat XT™	•	
CIRCUIT ÉLECTRIQUE	STANDARD	EN OPTION
Démarrateur, électrique, à usage intensif	•	
Circuit de démarrage et de charge, 24 V	•	
Éclairage : halogène, 4 projecteurs, 2 phares, 2 phares d'éclairage arrière	•	
Éclairage : 4 projecteurs halogènes supplémentaires OU remplacement de l'éclairage entier avec des kits à DEL		•
Démarrage à froid, 120 V, 240 V		•
CENTRALE DE SURVEILLANCE	STANDARD	EN OPTION
Jauges : compteur de vitesse, température, niveau de carburant, niveau de DEF	•	
Indicateurs : régénération, température, pression, batterie, huile, DEF	•	
ÉQUIPEMENT SUPPLÉMENTAIRE	STANDARD	EN OPTION
Système de lubrification automatique Cat		•
Garde-boues, déplacements sur route		•
Blindage, groupe motopropulseur		•
Vidange d'huile, moteur à grande vitesse		•
Préfiltre, turbine		•
Préfiltre, débris		•
TIMONERIE	STANDARD	EN OPTION
Levage élevé		•
Exploitation forestière		•
Pré-équipée pour attache rapide		•
Timonerie, barre en Z, tube transversal en acier/levier d'inclinaison	•	
Limiteur, levage et inclinaison, automatique	•	
AUTRES CONFIGURATIONS EN OPTION	STANDARD	EN OPTION
Chargeuses industrielles et de traitement des déchets		•
Exploitation forestière		•
Aciérie (équivalent T3 seulement)		•
Contrepoids auxiliaire		•

Les fonctions ne sont pas toutes disponibles dans toutes les régions. Veuillez vérifier auprès de votre concessionnaire Cat local si certaines offres spécifiques sont disponibles dans votre région.

Pour de plus amples informations, consultez les brochures sur les spécifications techniques du modèle 966M disponibles sur le site Web [www.cat.com](http://www.cat.com) ou chez votre concessionnaire Cat.





Pour tout renseignement complémentaire sur les produits Cat, les services proposés par nos concessionnaires et nos solutions par secteur d'activité, rendez-vous sur notre site Web [www.cat.com](http://www.cat.com)

VisionLink® est une marque déposée de Trimble Navigation Limited, enregistrée aux États-Unis et dans d'autres pays.

Documents et caractéristiques susceptibles de modifications sans préavis. Les machines représentées sur les photos peuvent comporter des équipements supplémentaires. Adressez-vous à votre concessionnaire Cat pour découvrir les options disponibles.

© 2020 Caterpillar. Tous droits réservés. CAT, CATERPILLAR, LET'S DO THE WORK, leurs logos respectifs, VIMS, Fusion, XT, Product Link, la couleur « Caterpillar Corporate Yellow » et les habillages commerciaux « Power Edge » et Cat « Modern Hex », ainsi que l'identité visuelle de l'entreprise et des produits qui figurent dans le présent document, sont des marques déposées de Caterpillar qui ne peuvent pas être utilisées sans autorisation.

[www.cat.com](http://www.cat.com) [www.caterpillar.com](http://www.caterpillar.com)

AFXQ2439-01  
Remplace AFXQ2439-00  
Mise à jour du produit 2020

