

972

CHARGEUSE SUR PNEUS



Puissance maximale du moteur
Poids en ordre de marche

253 kW (339 hp)
24 890 kg (54 858 lb)

Le moteur Cat[®] est conforme aux normes américaines EPA Tier 4 Final, européennes Stage V, coréennes Stage V, chinoises non-routières Stage IV et japonaises de 2014 sur les émissions

CAT[®]

CAT[®] 972

TECHNOLOGIE SUPÉRIEURE.
PRODUCTIVITÉ ACCRUE.

La chargeuse sur pneus Cat[®] 972 offre des performances de pointe grâce à des technologies standards simples à utiliser, permettant d'accroître l'efficacité des conducteurs et d'améliorer la productivité. Ses performances améliorées, sa fiabilité, durabilité et polyvalence en font une machine conçue pour répondre à vos besoins.



DES CHARGEUSES SUR PNEUS QUI EN FONT PLUS

Les chargeuses sur pneus Cat ont été construites pour être efficaces, en vous offrant le meilleur en termes de :

- + FIABILITÉ
- + DURABILITÉ
- + PRODUCTIVITÉ
- + ÉCONOMIES DE CARBURANT
- + TECHNOLOGIES
- + POLYVALENCE

Profitez de performances supérieures tout en réduisant les coûts et la consommation de carburant avec les chargeuses sur pneus Cat.



JUSQU'À 20 % DE COÛTS D'ENTRETIEN EN MOINS*

Économisez du temps et de l'argent avec des intervalles d'entretien prolongés et des capacités de dépannage et de chargement de logiciels à distance. Obtenez une meilleure vue des points d'entretien grâce au système d'éclairage de service sous le capot en option.

UNE MACHINE INTELLIGENTE POUR UNE UTILISATION EFFICACE

Les technologies Cat intégrées, telles que Cat Payload** avec Assist et les assistants de travail embarqués, facilitent l'utilisation de la machine et rendent votre chantier plus efficace.

JUSQU'À 10 % DE PRODUCTIVITÉ EN PLUS*

Le nouvel Autodig avec Auto Set Tires offre un chargement automatisé, des taux de remplissage élevés et constants et une usure réduite des pneus, tandis que le système Cat Payload** avec Assist vous aide à charger en fonction de vos objectifs à chaque fois, afin d'augmenter votre productivité.

MAXIMISEZ L'EFFICACITÉ DIRECTEMENT DEPUIS LA CABINE

Les chargeuses sur pneus Cat sont dotées de technologies intégrées qui contribuent à rendre votre exploitation plus efficace.

CAT PAYLOAD AVEC ASSIST

- + Obtenez des objectifs de charge précis à chaque fois
- + Suivez la production quotidienne

AUTODIG AVEC AUTO SET TIRES

- + Augmente votre productivité grâce au chargement automatique
- + Réduit l'usure des pneus

JOB AIDS (ASSISTANTS DE TRAVAIL)

- + Ils facilitent le fonctionnement de la machine

UN CHANTIER PLUS EFFICACE SIGNIFIE
PLUS DE PROFIT DANS CHAQUE CHARGEMENT.

* Par rapport au modèle Cat précédent.

** Commercialisation interdite.

COMPOSANTS & TECHNOLOGIE FIABLES ET ÉPROUVÉS

Ayant toujours une longueur d'avance sur la concurrence, Caterpillar offre une vaste gamme de technologies qui vous aideront à réaliser le travail rapidement et facilement, avec une précision incroyable.



DES COMPOSANTS SUR LESQUELS VOUS POUVEZ COMPTER

Chaque machine est équipée d'une combinaison de circuits électroniques, hydrauliques, de refroidissement et de groupe motopropulseur éprouvés. Améliorez votre efficacité avec une meilleure traction et des outils de travail améliorés, assurant une productivité continue à votre machine. Les systèmes de carburation fiables augmentent les performances de la machine et les économies en carburant, réduisant ainsi vos coûts généraux et votre consommation de carburant. Vous pouvez compter sur nos composants pour vous faire gagner du temps, de l'argent et des efforts de la part de vos conducteurs.



DES RÉSULTATS PROBANTS

TRAVAILLEZ INTELLIGEMMENT
ET DÉPLACEZ-EN PLUS

DES ASSISTANTS DE TRAVAIL EMBARQUÉS

Les assistants de travail facilitent l'utilisation de la machine, tout en permettant à vos conducteurs d'améliorer et d'optimiser leurs compétences sur le chantier.

TRANSMISSION POWERSHIFT

Dotés d'un convertisseur de couple à embrayage verrouillable, nos groupes motopropulseurs offrent une grande souplesse, une accélération rapide et une vitesse constante en pente, augmentant vos performances et votre rendement d'utilisation du carburant.

SYSTÈME DE COMMANDE ANTI-TANGAGE OPTIMISÉ

Le système à double accumulateur permet une meilleure conduite dans des situations avec ou sans charge. Il améliore la régularité sur les terrains accidentés, augmentant la confiance et l'efficacité et assurant une excellente rétention des matériaux.

GOSETS DE LA SÉRIE PERFORMANCE

Les godets de la série Performance, faciles à charger, augmentent la rétention de matériau et réduisent le temps d'excavation, améliorant ainsi la productivité et le rendement énergétique de manière significative. Cela aboutit à des capacités de production sans précédent avec de meilleurs taux de remplissage – allant de 100 % à 115 %.

UNE MEILLEURE TRACTION

Le nouveau système Autodig avec Auto Set Tires (pneus à réglage automatique) garantit une traction adéquate des pneus avant pour un taux de remplissage élevé et constant du godet, ce qui permet de gagner jusqu'à 10 % de productivité par rapport au modèle précédent. Le blocage manuel du différentiel avant est standard, avec des blocages automatiques avant et arrière en option.

MANUTENTION DE GRANULATS

Les paquets de granulats constituent une offre spéciale pour des applications de reprise au tas de granulats. Les charges utiles peuvent être augmentées au-dessus de certaines applications en installant des godets et contrepoids plus grands conformément à la politique de Caterpillar en matière de charges utiles.

LA BONNE COMBINAISON DE FONCTIONNALITÉS

Affinées pour les applications adéquates :

- + DE MEILLEURES ÉCONOMIES DE CARBURANT, PLUS DE DISPONIBILITÉ, ET DES COÛTS D'ENTRETIEN RÉDUITS
- + PUISSANCE ET PERFORMANCES ÉLEVÉES POUR TOUTE UNE SÉRIE D'APPLICATIONS
- + FIABILITÉ ACCRUE DANS UNE CONCEPTION SIMPLE ET COURANTE
- + ASSISTANCE HORS PAIRE DU RÉSEAU DE CONCESSIONNAIRES CAT
- + CONCEPTIONS DURABLES AVEC UNE LONGUE DURÉE D'UTILISATION ENTRE DEUX RÉVISIONS



UN GROUPE MOTOPROPULSEUR AMÉLIORÉ

Nos groupes motopropulseurs sont équipés de série avec une transmission à embrayage de verrouillage, et une puissance moteur correspondante afin de diminuer la consommation de carburant tout en délivrant des performances optimales.



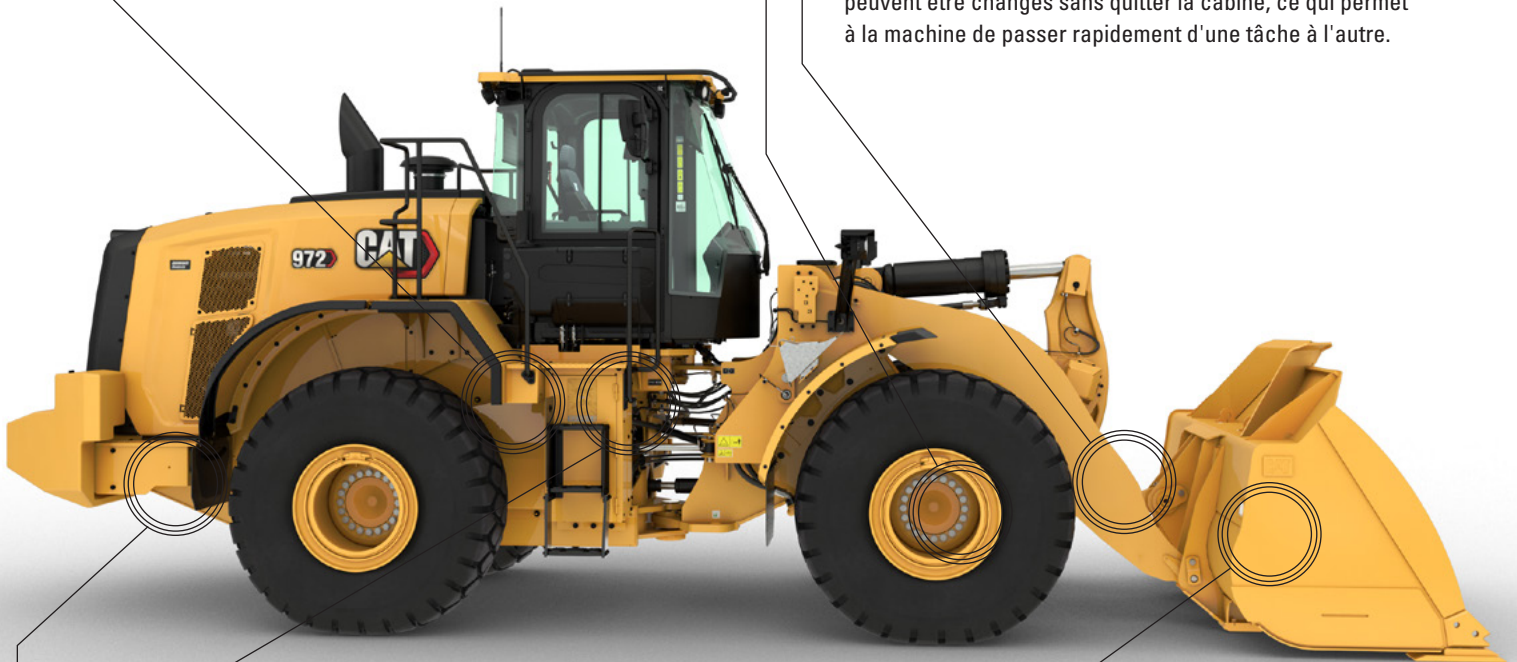
ESSIEUX DURABLES

Les essieux ont été conçus pour satisfaire aux applications les plus extrêmes. L'essieu arrière oscille de ± 13 degrés pour une stabilité accrue et une traction excellente même sur les terrains accidentés.



ATTACHES RAPIDES ET OUTILS DE TRAVAIL

Pour plus de polyvalence, les godets et les composants peuvent être changés sans quitter la cabine, ce qui permet à la machine de passer rapidement d'une tâche à l'autre.



CIRCUIT HYDRAULIQUE OPTIMISÉ

Nos circuits hydrauliques sont équipés d'une vanne hydraulique principale monobloc. Cette conception diminue le poids tout en réduisant les points de fuite de 40 %.



CHÂSSIS DURABLES

Le cadre structurel en deux pièces soudées par système robotisé absorbe les chocs associés à l'excavation et au chargement, tandis que le système d'attelage offre une force d'appui élevée.



LARGE GAMME D'ACCESSOIRES

Faites-en plus avec une seule machine. Une large gamme d'outils de travail et de styles de godets sont disponibles afin d'optimiser au mieux ces machines à votre opération.

UNE MACHINE INTELLIGENTE POUR UN FONCTIONNEMENT EFFICACE

DES TECHNOLOGIES CAT NOVATRICES



Votre machine est équipée de technologies Cat novatrices qui vous donnent l'avantage. Quel que soit leur niveau d'expérience, les conducteurs seront en mesure d'excaver et de charger avec plus d'assurance, de vitesse et de précision. Le résultat ? Une meilleure productivité et une diminution des coûts.



CAT PAYLOAD* AVEC ASSIST

La technologie Cat Payload fournit des informations précises sur la charge du godet grâce à la pesée en temps réel, ce qui permet d'éviter toute surcharge ou sous-charge. Les fonctions de pesage à faible levée et de basculement manuel optimisent le processus du godet final et maximisent l'efficacité.



CAT ADVANCED PAYLOAD* AVEC ASSIST

Le système avancé en option ajoute des fonctionnalités telles que la gestion des listes. Il comprend également un système d'assistance au déversement, qui automatise le processus d'ajustement de la charge du godet final. Avec le mode multitâche, le conducteur peut suivre deux processus de chargement. La plateforme avancée est également prête pour Dispatch for Loading, qui intègre la chargeuse dans le processus de pesage (nécessite un logiciel de pesage tiers compatible et un abonnement).



DETECT

La caméra de vision arrière est standard. Ce système peut être complété par un écran supplémentaire dédié à la caméra de vision arrière ainsi que pour un système Multiview (360 degrés). Pour compléter l'offre Cat Detect, les machines peuvent être équipées d'un système de radar arrière, qui comporte des alertes réactives à la vitesse et un filtrage de l'encombrement des sols pour éviter tout désagrément.



CAT PRODUCTIVITÉ

Un abonnement à Cat productivité offre des données exhaustives exploitables pour vous aider à gérer et à améliorer votre productivité et la rentabilité de vos opérations.

* Commercialisation interdite.

DES INFORMATIONS EN TEMPS RÉEL DEPUIS LE SYSTÈME DE GESTION DES ÉQUIPEMENTS CAT

ÉLIMINENT LES APPROXIMATIONS ASSOCIÉES À LA GESTION DE VOTRE ÉQUIPEMENT

Les technologies Cat de gestion des équipements fonctionnent ensemble pour mettre les informations de vos équipements à portée de main. Profitez d'un accès en temps réel aux informations de chaque machine dans votre parc quel que soit le chantier – peu importe l'envergure de vos opérations ou les marques des équipements que vous utilisez.



PRODUCT LINK™

Product Link collecte les données automatiquement et précisément à partir de vos équipements. Des informations telles que l'emplacement, les heures d'utilisation, la consommation de carburant, le temps d'inactivité, les alertes d'entretien, les codes de diagnostic et l'état de la machine peuvent être consultées en ligne via des applications Web et mobiles.



VISIONLINK®

Accédez aux informations à tout moment et de partout avec VisionLink et utilisez-les pour prendre des décisions avisées qui augmentent la productivité, réduisent les coûts, simplifient l'entretien, et améliorent la sécurité sur votre chantier. Avec différentes options de niveau d'abonnement, votre concessionnaire Cat peut vous aider à configurer exactement ce dont vous avez besoin pour connecter votre parc et gérer votre entreprise, sans avoir à payer pour les extras que vous ne voulez pas. Les abonnements sont disponibles avec des compte-rendus cellulaires ou satellites (ou les deux).



SERVICES À DISTANCE

L'appli Cat vous permet de gérer vos équipements – à tout moment – directement depuis votre smartphone. De visualiser l'emplacement et les heures de travail de votre parc, de recevoir des alertes d'entretien critique, et même de demander un service à votre concessionnaire Cat local.

- + **La gestion des problèmes à distance (Remote Troubleshoot)** peut connecter la machine au service après-vente du concessionnaire pour aider à diagnostiquer rapidement les problèmes afin que vous puissiez vous remettre au travail.
- + **Le chargement de logiciel à distance (Remote Flash)** – permet la mise à jour du logiciel de votre machine à distance.
- + Le code d'identification du conducteur **Operator ID** vous laisse suivre le travail d'une machine par conducteur individuel grâce à l'écran principal et à Product Link.

MEILLEUR RENDEMENT ÉNERGÉTIQUE



MOTEUR ET ÉMISSIONS

Nos moteurs se distinguent par leur densité de puissance élevée et leur rendement énergétique. Certifiés conformes aux normes sur les émissions, nos moteurs sont équipés de systèmes électroniques, d'injection de carburant et de gestion de l'air Cat.

INTÉGRATION SYSTÈME AVANCÉE

La réduction de la consommation de carburant est le résultat d'une intégration avancée du moteur et du système d'émissions, du groupe motopropulseur, du système hydraulique et du système de refroidissement.

MODES DE PUISSANCE

Le fonctionnement de la machine en mode de puissance standard garantit les meilleurs résultats en termes d'efficacité dans la plupart des applications. L'utilisation du mode HP+ disponible n'augmentera pas la capacité d'excavation de la machine de manière significative mais permettra des vitesses plus élevées sur les pentes en mode Load & Carry (chargement et transport).

SYSTÈMES MOTEUR ÉPROUVÉS

Le C9.3B utilise des technologies permettant d'obtenir la consommation de fluide la plus faible possible. Notamment le système de carburation à rampe commune éprouvé et les dernières technologies d'injection. Les conceptions brevetées par Caterpillar permettent de supprimer la recirculation des gaz d'échappement, tout en restant neutres en termes de consommation totale de fluide.

TECHNOLOGIES POST-TRAITEMENT

Le module d'émissions propres Cat offre les performances et l'efficacité que les clients exigent, tout en respectant les normes d'émission. Il est entièrement automatique et n'interrompt pas le cycle de travail de la machine.

TRAVAILLEZ CONFORTABLEMENT

DANS LA TOUTE NOUVELLE CABINE

La cabine est conçue pour optimiser le confort et la productivité, offrant un environnement de travail plus silencieux et plus spacieux et des commandes intuitives pour aider à réduire la fatigue, les contraintes, les bruits et les températures d'un travail exigeant.



ACCÈS À LA CABINE

Les marches inclinées, la grande ouverture de la porte, l'ouvre-porte à distance en option et les poignées de maintien pratiques facilitent l'accès à la zone opérationnelle.



ID DU CONDUCTEUR (OPERATOR ID)

Sécurisez l'utilisation des machines grâce à des identifiants de conducteurs dédiés (Operator ID). Les paramètres de la machine sont sauvegardés séparément, ce qui augmente l'efficacité du changement d'équipe. Déverrouillez la machine à l'aide d'un code d'accès ou de la clé Bluetooth® en option.



MEILLEURE VISIBILITÉ

Les larges vitres augmentent la visibilité alors que les rétroviseurs convexes et à angle mort élargissent la vue du conducteur sur les côtés et à l'arrière.



SIÈGE AVANCÉ & PLUS D'ESPACE POUR LES JAMBES

Le confort conducteur « nouvelle génération » comprend davantage d'espace pour les jambes et un siège facilement réglable avec une apparence plus moderne et un système de suspension amélioré. Il existe en trois niveaux de finition et peut être équipé d'un harnais à 4 points installé par le concessionnaire.



RÉDUCTION DU BRUIT

L'insonorisation, les joints et les supports amortisseurs de la cabine diminuent le bruit et les vibrations pour un environnement de travail plus calme.



DIRECTION COMMANDÉE PAR MANIPULATEUR

Le système de direction par manipulateur électro-hydraulique monté sur le siège offre un contrôle très précis et réduit sensiblement la fatigue dans le bras du conducteur, résultant ainsi en un excellent confort et une grande précision. Un volant HMU conventionnel est également disponible dans de nombreuses régions.

DES COMMANDES SIMPLES À PORTÉE DE MAIN

AFFICHAGE ÉCRAN TACTILE

L'interface simple et intuitive permet au conducteur de travailler avec confiance et efficacité. Elle comprend l'identification du conducteur, les paramètres de la machine, les assistants de travail, les fonctions d'aide, la sécurité, la caméra de recul et Cat Payload avec Assist intégré.



AFFICHAGE CENTRALISÉ

Les jauges analogiques et les indicateurs à DEL faciles à lire permettent au conducteur de surveiller rapidement les paramètres critiques de santé de la machine.

Une grande zone de texte affiche les informations Cat Payload ainsi que la sélection des rapports, la vitesse de déplacement de la machine, l'heure et le compteur horaire.



CLAVIERS

Des claviers rétro-éclairés faciles à atteindre sur le boîtier de commande des outils et sur le montant A permettent d'accéder instantanément à de nombreuses fonctions et paramètres. Seuls les boutons ou fonctions actifs sont éclairés, ce qui rend le système très intuitif pour le conducteur.





TEMPS ET COÛTS D'ENTRETIEN RÉDUITS JUSQU'À 20 %*

Les chargeuses à pneus Cat sont faciles à entretenir, écartant ainsi tout éventuel gaspillage de temps ou d'argent. Les principaux composants peuvent être reconstruits, donnant ainsi à la machine une deuxième, et souvent même une troisième vie.

DES FONCTIONS CLÉS QUI VOUS FONT ÉCONOMISER DU TEMPS, DE L'ARGENT ET DE L'ÉNERGIE :

- + Un accès pratique aux centres de services hydrauliques et électriques pour un entretien facile et sûr.
- + La gestion des problèmes à distance (Remote Troubleshoot) peut connecter la machine au service après-vente du concessionnaire pour aider à diagnostiquer rapidement les problèmes afin que vous puissiez vous remettre au travail.
- + Le chargement de logiciel à distance (Remote Flash) travaille en fonction de votre planning pour s'assurer que le logiciel de votre machine soit toujours à jour afin de vous garantir des performances optimales.
- + Autolube intégré prolonge la durée de vie des composants et des services.
- + Le capot inclinable, fait d'une seule pièce, permet un accès rapide et facile au compartiment moteur.

* Pièces et fluides uniquement. Par rapport au modèle Cat précédent.

LA CAT® 972 VOUS ÉCONOMISE DU TEMPS ET DE L'ARGENT AVEC UN SERVICE PLUS FACILE ET PLUS RAPIDE



COMPOSANTS
RECONSTRUISABLES



ACCÈS FACILE
AUX CENTRES D'ENTRETIEN



LES TECHNOLOGIES À DISTANCE
GÈRENT VOTRE MACHINE DE N'IMPORTE OÙ

FAITES-EN PLUS

ACCESSOIRES POLYVALENTS ET ATTACHES

Sur les chantiers exigeants, vous avez besoin d'une chargeuse sur pneus qui a été conçue spécifiquement pour ce travail. Les outils de travail Cat ont été pensés pour répondre à tous les besoins spécifiques à vos applications.



TIMONERIE À BARRES EN Z STANDARD

La timonerie à barres en Z éprouvée associe l'efficacité d'excavation avec une visibilité claire, ce qui donne une excellente excavation, de forces d'arrachage élevées et des capacités de production supérieures.

ATTACHES RAPIDES ET OUTILS DE TRAVAIL

Une chargeuse sur pneus équipée d'un système d'attache rapide Cat Fusion™ est une machine beaucoup plus polyvalente. Les godets et les outils de travail peuvent être changés sans quitter la cabine, ce qui permet à la machine de passer rapidement d'une tâche à l'autre. Consultez votre concessionnaire local pour connaître la disponibilité d'une variété de godets et de fourches à palettes spécialisés.

GOSETS DE LA SÉRIE PERFORMANCE

Les godets de la série Performance utilisent une approche systémique pour équilibrer la forme du godet avec la capacité de soulèvement et d'inclinaison, le poids et la timonerie de la machine. Une variété d'outils de travail et de styles de godets sont disponibles pour une gamme d'applications, notamment les godets à usage général, à fond plat, les godets à roche et à charbon extra-robustes.

- + Chargement facile
- + Bon rendement énergétique
- + Transporte plus
- + Coûts d'exploitation réduits
- + Plus grande productivité

TIMONERIE À GRANDE HAUTEUR DE LEVAGE

La timonerie optionnelle de levage élevé offre une plus grande hauteur de charnière pour charger plus facilement dans une série d'applications avec tout type de godet ou de fourche.

CONFIGURATIONS SUR MESURE SPÉCIALEMENT CONÇUES

Maximisez les performances et la durabilité de votre chargeuse sur pneus dans les applications les plus difficiles grâce à des dispositifs spécifiques à l'application, installés directement en usine.

Modèles industriels et de traitement des déchets – les protections et les renforts protègent les composants lors du travail dans les stations de transfert, les centres de recyclage, les parcs à ferraille et les chantiers de démolition.

Modèle pour aciérie – conçu pour les environnements de travail difficiles des aciéries et des applications de traitement des scories.

SPÉCIFICATIONS TECHNIQUES

Rendez-vous sur le site cat.com pour obtenir une liste complète des caractéristiques techniques.

MOTEUR		
Modèle de moteur	Cat® C9.3B	
Puissance du moteur @ 1 600 tr/min – ISO 14396:2002	253 kW	339 hp
ISO 14396:2002 (DIN)	344 hp (métrique)	
Puissance brute @ 1 600 tr/min – SAE J1995:2014	256 kW	343 hp
SAE J1995:2014 (DIN)	348 hp (métrique)	
Puissance nette @ 1 600 tr/min – ISO 9249:2007, SAE J1349:2011	239 kW	321 hp
ISO 9249:2007, SAE J1349:2011 (DIN)	326 hp (métrique)	
Couple du moteur @ 1 200 tr/min – ISO 14396:2002	1 864 N·m	1 375 lbf·ft
Couple brut @ 1 200 tr/min – SAE J1995:2014	1 882 N·m	1 388 lbf·ft
Couple net @ 1 200 tr/min – ISO 9249:2007, SAE J1349:2011	1 785 N·m	1 316 lbf·ft
Cylindrée	9,3 l	

- Le moteur Cat respecte les normes américaines EPA Tier 4 Final, européennes Stage V, coréennes Stage V, chinoises non-routières Stage IV et japonaises de 2014 sur les émissions.
- La puissance nette annoncée est la puissance disponible au volant d'inertie lorsque le moteur est équipé d'un ventilateur, d'un alternateur, d'un filtre à air et d'un post-traitement.
- Les moteurs diesel Cat doivent utiliser du ULSD (carburant diesel à très faible teneur en soufre contenant 15 ppm de soufre ou moins) ou du carburant diesel à faible teneur en soufre mélangé aux carburants à faible intensité de carbone suivants, jusqu'au :
 - Biodiesel 20 % FAME (ester méthylique d'acide gras)*
 - Diesel 100 % renouvelable, HVO (huile végétale hydrotraitée) et carburants GTL (de gaz à liquide)

Consultez les directives pour une application réussie. Veuillez consulter votre concessionnaire Cat ou le document « Caterpillar Machine Fluids Recommendations (Recommandations concernant les fluides pour machines Caterpillar) » (SEBU6250) pour plus de détails.

* Les moteurs sans dispositif de post-traitement peuvent utiliser des mélanges plus élevés, jusqu'à 100 % de biodiesel.

POIDS		
Poids en ordre de marche	24 890 kg	54 858 lb

- Le poids annoncé correspond à une machine équipée de pneus à carcasse radiale Bridgestone 26.5R25 VJT L3, avec le plein de tous les liquides, le conducteur, le contrepoids standard, la commande anti-tangage, le système de démarrage à froid, les garde-boues pour déplacement sur route, Product Link™, les essieux à différentiel manuel avant/ouvert arrière, le blindage du groupe motopropulseur, la direction secondaire, l'ensemble d'insonorisation et un godet à usage général de 4,8 m³ (6,25 yd³) avec lames de coupe boulonnées (BOCE).

CAPACITÉS DE GODETS		
Gamme de godets	2,8 à 14,0 m³	3,75 à 18,25 yd³

TRANSMISSION					
Marche avant 1	6,7 km/h	4,1 mph	Marche arrière 1	7,3 km/h	4,5 mph
Marche avant 2	13,4 km/h	8,4 mph	Marche arrière 2	14,8 km/h	9,2 mph
Marche avant 3	24,1 km/h	15,0 mph	Marche arrière 3	26,6 km/h	16,5 mph
Marche avant 4	39,5 km/h	24,5 mph	Marche arrière 4	39,5 km/h	24,5 mph

- Vitesse de déplacement maximale d'un véhicule standard avec godet vide et pneus L3 standards d'un rayon de courbure de 849 mm (33 in).

BRUIT	
Niveau de pression acoustique pour le conducteur (ISO 6396:2008)	70 dB(A)
Niveau de puissance acoustique (ISO 6395:2008)	109 dB(A)
Niveau de pression acoustique pour le conducteur (ISO 6396:2008)*	69 dB(A)
Niveau de puissance acoustique (ISO 6395:2008)**	108 dB(A)

* Incluant les pays qui adoptent les directives de l'UE et du Royaume-Uni

** Directive européenne sur le bruit 2000/14/CE et règlement britannique sur le bruit de 2001 n° 1701

CARACTÉRISTIQUES DE FONCTIONNEMENT		
Charge limite d'équilibre statique – braquage maximal de 37° – avec déflexion des pneus	16 297 kg	35 919 lb
Charge limite d'équilibre statique – braquage maximal de 37° – sans déflexion des pneus	17 505 kg	38 582 lb
Force d'arrachage	196 kN	44 072 lbf

- Pour une configuration de machine telle que définie sous « Poids ».
- Entièrement conforme à la norme ISO 14397-1:2007 sections 1 à 6, qui autorise un écart de 2 % entre les résultats des calculs et des tests.

CONTENANCES DE SERVICE		
Réservoir de carburant	303 l	80,1 gal
Réservoir de DEF (fluide d'échappement diesel)	26 l	6,9 gal
Système de refroidissement	66 l	17,4 gal
Carburateur	23 l	6,1 gal
Transmission	58,5 l	15,5 gal
Différentiels et réducteurs – Avant	57 l	15,1 gal
Différentiels et réducteurs – Arrière	57 l	15,1 gal
Réservoir hydraulique	114 l	30,1 gal

CIRCUIT HYDRAULIQUE		
Système d'équipement :		
Sortie de pompe maximale (2 275 tr/min)	373 l/min	99 gal/min
Pression maximale en ordre de marche	31 000 kPa	4 496 psi
Temps de cycle hydraulique – Total	10,7 secondes	

DIMENSIONS				
	Hauteur de levage standard		Levage élevé	
Hauteur jusqu'au sommet du capot	2 846 mm	9'4"	2 846 mm	9'4"
Hauteur jusqu'au sommet du tuyau d'échappement	3 527 mm	11'7"	3 527 mm	11'7"
Hauteur jusqu'au sommet du cadre ROPS	3 589 mm	11'10"	3 589 mm	11'10"
Garde au sol	420 mm	1'4"	420 mm	1'4"
Axe du pont arrière jusqu'au bord du contrepoids	2 458 mm	8'0"	2 458 mm	8'0"
Axe central de l'essieu arrière jusqu'à l'attelage	1 775 mm	5'10"	1 775 mm	5'10"
Empattement	3 550 mm	11'8"	3 550 mm	11'8"
Longueur hors tout (sans godet)	7 731 mm	25'5"	8 069 mm	26'6"
Hauteur de charnière au levage maximal	4 464 mm	14'7"	4 800 mm	15'8"
Hauteur de la charnière au transport	682 mm	2'2"	780 mm	2'6"
Jeu du bras de manutention au levage maximal	3 842 mm	12'7"	4 179 mm	13'8"
Redressement au soulèvement maximal	56 degrés		71 degrés	
Redressement à hauteur de transport	49 degrés		49 degrés	
Redressement au sol	39 degrés		37 degrés	
Largeur hors pneus (Chargée)	3 011 mm	9'11"	3 011 mm	9'11"
Largeur de bande	2 230 mm	7'3"	2 230 mm	7'3"

- Toutes les dimensions sont approximatives et basées sur une machine équipée d'un godet à usage général de 4,8 m³ (6,25 yd³) avec lames de coupe boulonnées et de pneus à carcasse radiale Bridgestone 26.5R25 VJT L3.

CIRCUIT DE CLIMATISATION	
Le système de climatisation sur cette machine contient le réfrigérant fluoré R134a à émission de gaz à effet de serre (potentiel de réchauffement global = 1 430). Le système contient 1,6 kg (3,5 lb) de réfrigérant, ayant un équivalent CO ₂ de 2,288 tonnes (2,522 US tons).	

ÉQUIPEMENT STANDARD & EN OPTION

Les équipements standards et en option peuvent varier. Pour de plus amples informations, veuillez consulter votre concessionnaire Cat.

POSTE DE CONDUITE	STANDARD	EN OPTION
Cabine, pressurisée et insonorisée	•	
Portes, système d'ouverture à distance		•
Commandes d'outil électro-hydrauliques, frein de stationnement	•	
Volant HMU		•
Direction, manipulateur	•	
Radio de divertissement (FM, AM, USB, BT)		•
Radio de divertissement (DAB+)		•
Pré-équipée pour radio CB		•
Siège, revêtement tissu, suspension pneumatique	•	
Siège, revêtement daim/tissu, suspension pneumatique, chauffant		•
Siège, revêtement cuir/tissu, suspension pneumatique, chauffant/ventilé		•
Ceinture de sécurité à 4 points (kit)		•
Écran tactile	•	
Visibilité : rétroviseurs, caméra de recul	•	
Système de vision multi-vues (sur 360°)		•
Système Cat Detect de radar arrière		•
Écran de visualisation arrière dédié		•
Rétroviseurs, chauffés		•
Climatiseur, chauffage et dégivreur (ventilateur et température auto)	•	
Pare-soleil, avant, rétractable	•	
Pare-soleil, arrière, rétractable	•	
Plate-forme de lavage des vitres, avant	•	
Fenêtre, avant, verre laminé	•	
Fenêtre, avant, usage intensif (HD)		•
Protection complète des fenêtres de la cabine		•
TECHNOLOGIE EMBARQUÉES	STANDARD	EN OPTION
La balance Cat Payload	•	
Autodig avec Auto Set Tires	•	
Operator ID & sécurité machine	•	
Profils d'application	•	
Job Aids (assistants de travail)	•	
Aide aux contrôles et eOMM*	•	
Cat Advanced Payload		•
Imprimante Cat Payload		•
GRUPE MOTOPROPULSEUR	STANDARD	EN OPTION
Moteur Cat C9.3B	•	
Pompe électrique d'amorçage de carburant	•	
Séparateur eau/carburant et filtre à carburant secondaire	•	
Moteur, préfiltre d'air	•	
Turbine, préfiltre d'air		•
Radiateur, débris élevés		•
Ventilateurs de refroidissement, réversibles		•
Essieux, blocage de différentiel avant	•	
Essieux, blocages de différentiel automatiques avant et arrière		•
Essieux, robinets de vidange écologiques, prêts pour AOC (refroidisseur d'huile d'essieu), joints pour températures extrêmes		•
Essieux, refroidisseur d'huile		•
Transmission, planétaire, automatique Powershift	•	
Convertisseur de couple avec verrouillage	•	

GRUPE MOTOPROPULSEUR (SUITE)	STANDARD	EN OPTION
Freins de service, hydrauliques, disque humide hydraulique totalement hermétique, voyants d'usure	•	
Circuit de freinage intégré (IBS)	•	
Frein de stationnement, compas de mesure sur les essieux avant, appliqué par ressort – relâché par pression	•	
CIRCUITS HYDRAULIQUES	STANDARD	EN OPTION
Circuit d'outil, pompe à détection de charge avec piston à déplacement variable	•	
Circuit de direction, pompe à détection de charge avec piston dédié à déplacement variable	•	
Commande anti tangage, accumulateurs doubles	•	
3 ^e et 4 ^e fonctions auxiliaires avec commande anti-tangage		•
Valves de prélèvement d'échantillons d'huile, tuyaux Cat XT™	•	
Commande d'attache rapide		•
CIRCUIT ÉLECTRIQUE	STANDARD	EN OPTION
Circuit de démarrage et de charge, 24 V	•	
Démarrateur, électrique, à usage intensif	•	
Démarrage à froid, 120 V ou 240 V		•
Éclairage : halogène, 4 projecteurs de travail, 2 phares de route avant avec clignotants, 2 phares d'éclairage arrière	•	
Éclairage : DEL		•
Gyrophare d'avertissement		•
SYSTÈME DE SURVEILLANCE	STANDARD	EN OPTION
Tableau de bord avant avec jauges analogiques, écran LCD et voyants d'avertissement	•	
Moniteur à écran tactile principal (Cat Payload, écrans quadruples, réglages de la machine et messages)	•	
Feux de recul stroboscopiques***		•
TIMONERIE	STANDARD	EN OPTION
Soulèvement standard, barre en Z	•	
Soulèvement élevé, barre en Z		•
Limiteurs : soulèvement et inclinaison	•	
ÉQUIPEMENT SUPPLÉMENTAIRE	STANDARD	EN OPTION
Système Cat Autolube (lubrification automatique)		•
Garde-boues, extensions ou déplacements sur route		•
Protections : groupe motopropulseur, carter, cabine, vérins, arrière		•
Carburant hydraulique biodégradable		•
Dispositif de vidange d'huile rapide		•
Accès à la cabine par l'arrière		•
Boîte à outils		•
Cales de roues		•
Système de direction secondaire, électrique**		•
CONFIGURATIONS SPÉCIALES	STANDARD	EN OPTION
Manutention de granulats		•
Traitement des déchets et industriel		•
Aciérie		•
Résistant à la corrosion		•

* Pas disponible dans toutes les langues

** Standard si mandaté

*** Non compatible avec les versions routières



オフロード法2014年
基準適合

Pour tout renseignement complémentaire sur les produits Cat, les services proposés par nos concessionnaires et nos solutions par secteur d'activité, rendez-vous sur notre site Web www.cat.com

VisionLink® est une marque déposée de Caterpillar Inc., enregistrée aux États-Unis et dans d'autres pays.

Documents et spécifications susceptibles de modifications sans préavis. Les machines représentées sur les photos peuvent comporter des équipements supplémentaires. Adressez-vous à votre concessionnaire Cat pour découvrir les options disponibles.

© 2022 Caterpillar. Tous droits réservés. CAT, CATERPILLAR, LET'S DO THE WORK, leurs logos respectifs, Fusion, XT, Product Link, HEUI, la couleur « Caterpillar Corporate Yellow », les habillages commerciaux « Power Edge » et Cat « Modern Hex », ainsi que l'identité visuelle de l'entreprise et des produits qui figurent dans le présent document, sont des marques déposées de Caterpillar qui ne peuvent pas être utilisées sans autorisation.

www.cat.com www.caterpillar.com

AFXQ3316-01
Numéro de version : 14A
(Am. du Nord, Europe, Japon,
Chine, Inde, Corée, Turquie)

