

320

EXCAVATRICE HYDRAULIQUE



Puissance moteur

ISO 14396

129,4 kW (174 hp)

ISO 14396 (DIN)

176 hp (metric)

Poids en ordre de marche

22 500 kg (49 600 lb)

Conforme aux normes antipollution américaines EPA Tier 4 Final, européennes Stage IV, et aux normes japonaises de 2014 sur les émissions.

CAT[®]

EXCAVATRICES NOUVELLE GÉNÉRATION

Les excavatrices Cat® nouvelle génération vous offrent plus de choix que jamais pour votre entreprise.

- + PLUS D'OPTIONS DE MODÈLES
- + PLUS DE TECHNOLOGIES STANDARDS
- + PLUS DE NIVEAUX DE PRIX

Conçues pour vous aider à renforcer votre entreprise, les excavatrices Cat nouvelle génération vous offrent de nouvelles manières d'effectuer vos tâches de façon plus économique – de sorte que vous puissiez augmenter vos profits.



LA CAT® 320

ÉLEVER LES STANDARDS

L'excavatrice hydraulique **Cat 320** met la barre plus haut en matière d'efficacité et d'économie de carburant dans cette catégorie de taille. Avec le niveau le plus élevé de l'industrie en matière de technologie standard d'usine, une cabine conçue pour le confort du conducteur, ainsi que des coûts de carburant et de maintenance réduits, la 320 contribuera à rendre votre exploitation plus productive et plus rentable.



AUGMENTEZ VOTRE RENDEMENT JUSQU'À 45 %¹

La Cat 320 offre le niveau le plus élevé de l'industrie en matière de technologie standard assemblée en usine, dont Cat Grade avec module 2D, Grade avec fonctionnalité Assist et Payload.

UNE RÉDUCTION DE LA CONSOMMATION DE CARBURANT JUSQU'À 25 %²

Une combinaison précise de bas régime moteur et d'une large pompe hydraulique offre les meilleures performances tout en consommant moins de carburant.

COÛTS D'ENTRETIEN RÉDUITS JUSQU'À 25 %³

Les intervalles d'entretien étendus et plus synchronisés augmentent la disponibilité de la machine et réduisent les coûts par rapport au modèle 320F.

¹ Des gains d'efficacité pour le conducteur par rapport aux méthodes de nivellement traditionnelles.

² En comparaison à la 320F.

³ Réduction des coûts basée sur 12 000 heures de fonctionnement.



LES ÉCONOMIES DE CARBURANT SONT SIGNIFICATIVES

SCÉNARIO :

Des excavatrices fonctionnant dans une application de gamme moyenne, 1 000 heures/an

COMBUSTION DE CARBURANT PAR AN

L'AVANTAGE

875 GAL | 3 312 L
D'ÉCONOMISÉS !

320
2 625 GAL | 9 938 L

320F
3 500 GAL | 13 250 L

CALCUL :

320F :
3,5 GAL/H × 1 000 H/AN = 3 500 GAL/AN
13,25 L/H × 1 000 H/AN = 13 250 L/AN

320 :
(3,5 GAL/H × 75 %) × 1 000 H/AN = 2 625 GAL/AN
(13,25 L/H × 75 %) × 1 000 H/AN = 9 938 L/AN



TECHNOLOGIE CAT DE SÉRIE

EFFECTUE LE TRAVAIL PLUS VITE AVEC MOINS DE RETOUCHES

La technologie Cat embarquée vous donne l'avantage.

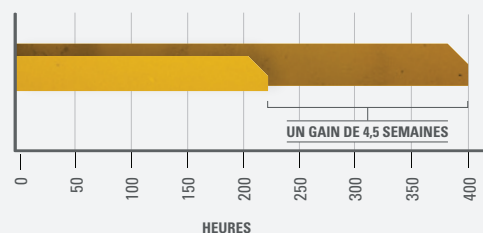
Quel que soit leur niveau d'expérience, les conducteurs seront en mesure d'excaver, de charger et de niveler avec plus d'assurance, de vitesse et de précision. Le résultat ? Une meilleure productivité et une diminution des coûts.



QUE FERIEZ-VOUS SI VOUS DISPOSIEZ DE 4,5 SEMAINES EN PLUS ?

45% PLUS PRODUCTIF GRÂCE À LA TECHNOLOGIE

signifie la même quantité de travail accomplie plus rapidement



L'ANNÉE PASSÉE :

- EN UTILISANT DES MÉTHODES DE FINITION TRADITIONNELLES

400 heures/an, nivellement effectué avec des piquets et suiveurs

L'ANNÉE EN COURS :

- EN UTILISANT LA CAT® 320 AVEC LA TECHNOLOGIE CAT

220 heures/an, avec Cat Grade de série



AUGMENTEZ LE RENDEMENT JUSQU'À 45 % AVEC LA TECHNOLOGIE CAT®

LES TECHNOLOGIES STANDARDS SONT FACILES À UTILISER. ELLES COMPRENNENT :



CAT GRADE STANDARD AVEC MODULE 2D

Définissez vos objectifs dans le moniteur et creusez et remblayez selon les spécifications sans besoin d'un vérificateur de nivellement. Programmez jusqu'à quatre décalages de profondeur et de pente pour atteindre le nivellement encore plus rapidement – un véritable gain de temps sur le chantier.



CAT PAYLOAD DE SÉRIE

Cat Payload vous aide à atteindre des objectifs de charge précis pour améliorer votre efficacité opérationnelle. Chargez une cargaison de matériaux – avec une combinaison de godet et de pousse hydraulique ou des accessoires à grappin et benne preneuse – et obtenez une estimation du poids en temps réel sans avoir à pivoter. Le suivi automatisé permet de gérer la production tout en réduisant les coûts. Le port USB du moniteur vous permet de télécharger les résultats d'un seul poste de travail jusqu'à 30 jours d'activité complets afin que vous puissiez gérer vos progrès sans avoir besoin d'une connexion Internet ou d'un abonnement VisionLink®.



CAT GRADE AVEC MODULE ASSIST STANDARD

Les mouvements automatisés de la flèche, du bras et du godet procurent des coupes plus précises avec moins d'effort. Il suffit simplement au conducteur de configurer la profondeur et la pente sur l'écran et d'activer le levier unique d'excavation.

MISES À JOUR OPTIONNELLES DISPONIBLES

Cat Grade avec module Advanced 2D et Cat Grade avec module 3D augmentent la productivité et votre potentiel de profit. Cat Grade avec le module Advanced 2D offre une capacité de conception sur le terrain grâce à un moniteur à écran tactile haute résolution supplémentaire. Cat Grade avec module 3D offre le choix entre un système mondial de navigation par satellite (GNSS) à antenne unique pour un guidage amélioré ou un GNSS à double antenne pour une efficacité de nivellement maximale.

Tous les systèmes Cat Grade sont compatibles avec les radios et les stations de base de Trimble, Topcon, et Leica. Vous avez déjà investi dans une infrastructure de nivellement ? Vous pouvez installer des systèmes de nivellement de Trimble, Topcon, et Leica sur la machine.

TECHNOLOGIE CAT DE GESTION DES ÉQUIPEMENTS

ÉLIMINENT LES APPROXIMATIONS ASSOCIÉES À LA GESTION DE VOTRE ÉQUIPEMENT

La technologie télématique Cat de gestion des équipements permet de simplifier la gestion de vos sites de travail – en collectant les données générées par votre équipement, vos matériaux et vos collaborateurs, et en vous les rediffusant dans des formats personnalisables.



PRODUCT LINK™

Product Link™ collecte les données automatiquement et précisément à partir de vos équipements – quel qu'en soit leur type et leur marque. Des informations telles que l'emplacement, les heures d'utilisation, la consommation de carburant, la productivité, le temps d'inactivité, les alertes d'entretien, les codes de diagnostic et l'état de la machine peuvent être consultées en ligne via des applications Web et mobiles.



VISIONLINK®

Accédez aux informations à tout moment et de partout avec VisionLink – et utilisez-les pour prendre des décisions avisées qui augmentent la productivité, réduisent les coûts, simplifient l'entretien et améliorent la sécurité sur votre chantier. Avec différentes options de niveau d'abonnement, votre concessionnaire Cat peut vous aider à configurer exactement ce dont vous avez besoin pour connecter votre parc et gérer votre entreprise, sans avoir à payer pour les extras dont vous ne voulez pas. Les abonnements sont disponibles avec des compte-rendus cellulaires ou satellites (ou les deux).



Les services à distance (Remote Services) sont une suite de technologies qui améliorent de façon significative le rendement de votre site.

La gestion des problèmes à distance (Remote Troubleshoot) permet à votre concessionnaire Cat d'effectuer un diagnostic pour tester votre machine connectée à distance, en mettant en avant les problèmes potentiels pendant que la machine est en fonctionnement. La gestion des problèmes à distance vous assure que le technicien arrive avec les pièces, outils et instructions adéquats, permettant à la réparation d'être terminée efficacement en une seule visite.

Le chargement de logiciel à distance (Remote Flash) met à jour le logiciel embarqué en l'absence de technicien, ce qui peut réduire jusqu'à 50 % le temps de mise à jour. Vous pouvez lancer la mise à jour lorsque cela vous convient, ce qui augmente encore votre efficacité opérationnelle globale.

L'**appli Cat** vous permet de gérer vos équipements – à tout moment – directement depuis votre smartphone. Vous pouvez voir l'emplacement de votre parc, les heures de travail, et d'autres informations dont vous avez besoin. Vous recevrez des alertes critiques concernant l'entretien requis et vous pourrez aussi faire appel au service de votre concessionnaire Cat local.

LA CABINE FACILITE LE TRAVAIL

Les chantiers où fonctionnent les excavatrices sont généralement durs et exigeants. C'est pourquoi il est essentiel que la cabine 320 protège le plus possible le conducteur de la fatigue, du stress, du bruit et des températures associés à son travail.



LE SIÈGE ET LA CONSOLE DU MANIPULATEUR RÉDUISENT LA FATIGUE

Le confort et l'efficacité des mouvements permettent aux conducteurs de rester productifs et vigilants tout au long de leur journée de travail. Le siège standard est large et peut être ajusté pour les conducteurs de toutes les tailles. Le kit de cabine Deluxe comprend un siège chauffant à suspension pneumatique ; le siège Premium est à la fois chauffant et climatisé.



MONITEUR À ÉCRAN TACTILE

La plupart des paramètres de la machine peuvent être contrôlés à partir du moniteur à écran tactile haute résolution de 254 mm (10 pouces). Choisissez parmi 42 langues et accédez aux menus depuis votre siège – plus besoin de vous tourner ou de vous retourner.



PARAMÈTRES SMART

Le mode Smart ajuste automatiquement la puissance pour répondre à la demande de travail avec une efficacité énergétique maximale. Auto Dig Boost augmente la puissance jusqu'à 8 % pour une meilleure pénétration du godet, des temps de cycle plus courts et des charges utiles plus importantes. Besoin de soulèvement supplémentaire pendant votre travail ? Activez le soulèvement de charges lourdes automatique (auto heavy lift) et obtenez 8 % de puissance en plus, exactement quand et aussi longtemps que vous en avez besoin.



MANIPULATEURS PERSONNALISABLES

La fonctionnalité des manipulateurs peut être personnalisée via le moniteur. Facilitez le déplacement de l'excavatrice avec Cat Stick Steer. Il suffit d'appuyer sur un bouton et d'utiliser une main pour se déplacer et tourner au lieu d'avoir les deux mains ou les deux pieds sur des leviers ou des pédales. L'ajout d'un relais auxiliaire vous permet d'allumer ou d'éteindre une radio CB, un gyrophare et même un système d'arrosage anti-poussière sans avoir à lâcher les manipulateurs.



DÉMARRAGE SANS CLÉ PAR BOUTON-POUSSOIR

Le modèle 320 utilise un bouton-poussoir sans clé pour démarrer le moteur. Cela renforce la sécurité de la machine en utilisant des codes d'identification du conducteur (Operator ID) pour limiter et suivre les accès à la machine. Les codes peuvent être saisis à la main ou via une clé Bluetooth® en option.

A large yellow hydraulic excavator is shown from a low angle, focusing on the operator's cab. The operator is wearing a white hard hat, safety glasses, and an orange high-visibility vest. The excavator's arm and bucket are visible on the left side of the frame. The background shows a clear blue sky and a line of green trees in the distance.

UN ESPACE DE TRAVAIL CALME ET SÉCURISÉ RENFORCE LA CONFIANCE DES CONDUCTEURS

LA CABINE VOUS AIDE À RESTER EN SÉCURITÉ

La cabine ROPS (roll-over protective structure), certifiée ISO, est insonorisée et étanche. Les vitres et le profil plus bas à l'avant de la machine offrent une excellente visibilité sur la zone de travail sans avoir à se pencher constamment vers l'avant.

VISIBILITÉ PANORAMIQUE

Des caméras standards de vision côté droit et de recul permettent aux conducteurs de savoir en tout temps ce qui se passe autour d'eux. Une fonction de visibilité à 360° en option est également disponible.

ACCÈS, STOCKAGE ET CONNECTIVITÉ AISÉS

Les fonctions pratiques comprennent une radio Bluetooth intégrée, des ports USB pour recharger et brancher les téléphones, des prises de 12 V CC et un port AUX, un coffre de rangement à l'arrière, des compartiments dans les consoles et au plafond, ainsi que des porte-gobelets/porte-bouteilles.



LES FONCTIONS DE SÉCURITÉ

VOUS PROTÈGENT, VOUS ET LES AUTRES

ENTRETIEN QUOTIDIEN AU NIVEAU DU SOL

Les contrôles quotidiens peuvent être effectués en accédant à 100 % des points d'entretien depuis le sol, rendant ainsi la maintenance plus rapide, plus facile et plus sécurisée. Les points de contrôle incluent la jauge à huile du moteur, le séparateur d'eau et de carburant, les drains d'eau et de sédiments du réservoir de carburant, ainsi que le contrôle des niveaux du liquide de refroidissement.

CONTRÔLE À DISTANCE CAT COMMAND

Renforcez la sécurité du chantier en ajoutant Cat Command à votre parc. Le système de télécommande est livré avec tout ce dont vous avez besoin pour travailler en dehors de la cabine. La console Command vous permet d'opérer jusqu'à 400 mètres (437 yards) de distance. La station Command vous permet de travailler pratiquement de partout.

CAT DETECT PEOPLE DETECTION (DÉTECTION DE PERSONNES)

Cat Detect People Detection permet de protéger le bien le plus précieux sur un chantier – le personnel. Le système utilise des caméras intelligentes avec des capteurs de profondeur pour fournir aux conducteurs des alertes visuelles et auditives afin qu'ils puissent prendre des mesures immédiates lorsqu'une personne se trouve trop près de l'excavatrice.

ÉCLAIRAGE D'INSPECTION

Facilitez et sécurisez les travaux d'entretien grâce à l'éclairage d'inspection en option. En appuyant sur un interrupteur, les lumières éclairent les compartiments du moteur, de la pompe, de la batterie et du radiateur pour en améliorer la visibilité.

LIFT ASSIST

Lift Assist, l'assistant de levage, vous aide à éviter de basculer. Avec des alertes visuelles et auditives, vous saurez si votre charge se situe dans les limites de la plage de travail sûre de l'excavatrice.



UNE PROTECTION DANS TOUTES LES DIRECTIONS



**E-WALL POUR LE
PIVOTEMENT**

**E-WALL POUR LA
MARCHE AVANT**

**E-WALL DE PROTECTION
DE LA CABINE**

E-WALL AU PLAFOND

E-WALL AU SOL

TECHNOLOGIE E-FENCE STANDARD

Que vous utilisiez une combinaison de godet et de pince ou un marteau, un grappin ou une benne preneuse, E-Fence arrête le mouvement de l'excavatrice en utilisant les barrières que vous avez configurées dans le moniteur pour l'intégralité de l'enveloppe de travail – au-dessus, en-dessous, sur les côtés et à l'avant. La fonctionnalité E-Fence (barrières électroniques) protège l'équipement des dommages et réduit les amendes associées au zonage ou aux dommages causés aux réseaux souterrains. Ces limites automatiques permettent également d'éviter la fatigue du conducteur en éliminant tout dépassement en pivotement et en profondeur.



RÉDUCTION DES COÛTS D'ENTRETIEN JUSQU'À 20 %

Grâce à des intervalles d'entretien étendus et plus synchronisés, vous produisez plus et à moindre coût par rapport au modèle 320F. Les emplacements regroupés des filtres permettent d'accélérer les opérations d'entretien. Les filtres hydrauliques, pneumatiques et du réservoir de carburant ont une capacité plus importante et une durée de vie prolongée.

LES PRINCIPALES RÉDUCTIONS DES COÛTS D'ENTRETIEN INCLUENT :

- + La contiguïté des filtres réduit le temps de service.
- + Filtres à huile et à carburant avec intervalles d'entretien prolongés.
- + Filtre à air avancé ayant une capacité de rétention de la poussière doublée par rapport au filtre précédent.

DES RAPPELS DE SERVICE SIMPLIFIÉS

Améliorez votre productivité grâce à des rappels de service proactifs. Notre nouveau système intégré de gestion de la santé des véhicules avertit le conducteur en lui fournissant des conseils d'entretien étape par étape, ainsi que les pièces nécessaires, afin que vous ne subissiez pas de temps d'arrêt inutile.



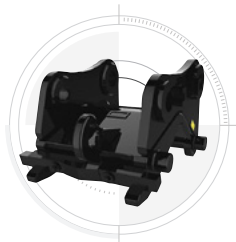
AUGMENTEZ VOTRE PRODUCTIVITÉ ET VOS PROFITS AVEC LES ACCESSOIRES CAT

Vous pouvez facilement augmenter la performance de votre machine en utilisant n'importe quelle variété d'accessoires Cat. Chaque accessoire Cat a été conçu pour correspondre au poids et à la puissance des excavatrices Cat afin d'améliorer encore les performances, la sécurité et la stabilité.

GOSETS



ATTACHES RAPIDES



LOCALISATION DES ACCESSOIRES FACILITÉE

Le Localisateur de pièces jointes Cat PL161 est un appareil Bluetooth qui vous aide à trouver rapidement et facilement vos accessoires et autres équipements. Le lecteur Bluetooth intégré de la pelle hydraulique ou l'appli Cat sur votre téléphone localisera automatiquement l'appareil.

Économisez plus de temps et d'énergie grâce à la fonction de reconnaissance des outils de travail. Une simple secousse de l'outil attaché confirme son identité ; cela garantit également que tous les paramètres de l'accessoire sont corrects afin que vous puissiez travailler rapidement et efficacement.

GRAPPINS



TILTROTATOR (ROTATEUR INCLINABLE)



EFFECTUEZ DES TRAVAUX DIFFICILES D'ACCÈS

Avec une rotation sur 360° et une inclinaison de 40° d'un côté à l'autre, un tiltrotator Cat vous aidera à réaliser plus rapidement les travaux complexes. Une nouvelle mise à niveau du système réalisée en usine permet à l'outil de fonctionner avec les fonctions Cat Grade 2D, Assist, Payload et E-Fence. Elle inclut des manipulateurs installés en usine mais utilise le moniteur standard de la cabine pour afficher l'outil et engager son SecureLock™ afin que vous n'ayez pas besoin de dépenser d'argent pour un moniteur supplémentaire. Elle fonctionne également de manière transparente avec d'autres marques, sans matériel supplémentaire. Tout ce que vous avez à faire est de sélectionner « Installation du système Tiltrotator de tierce partie » sur le moniteur, de procéder à l'étalonnage et de vous mettre au travail.

CISAILLES UNIVERSELLES



MARTEAUX HYDRAULIQUES



ÉVITE L'USURE ET LA DÉTÉRIORATION DU MARTEAU

Protégez votre outil de martelage contre la surchauffe et l'usure rapide. La fonction Auto hammer stop (arrêt automatique du marteau) vous avertit après 15 secondes de fonctionnement continu et s'arrête automatiquement après 30 secondes – tout cela pour prolonger la durée de vie de l'outil.

SPÉCIFICATIONS TECHNIQUES

Rendez-vous sur le site cat.com pour obtenir une liste complète des spécifications techniques.

MOTEUR		
Modèle de moteur	Cat® C4.4	
Puissance moteur		
ISO 14396	129,4 kW	174 hp
ISO 14396 (DIN)	176 hp (metric)	
Puissance nette		
ISO 9249	128,5 kW	172 hp
ISO 9249 (DIN)	175 hp (metric)	
Alésage	105 mm	4 in
Course	127 mm	5 in
Cylindrée	4,4 l	269 in ³
<ul style="list-style-type: none"> • La puissance annoncée est testée conformément aux normes en vigueur au moment de la fabrication. • La puissance du moteur annoncée est la puissance disponible au volant d'inertie lorsque le moteur est équipé d'un ventilateur, d'un système d'admission d'air, d'un système d'échappement et d'un alternateur. • Régime moteur à 1 800 tr/min. 		
CIRCUIT HYDRAULIQUE		
Système principal – Débit maximal – Outil	429 l/min	113 gal/min
Pression maximale – Équipement – Normal	35 000 kPa	5 075 psi
Pression maximale – Équipement – Mode soulèvement de charges lourdes	38 000 kPa	5 510 psi
Pression maximale – Déplacement	34 300 kPa	4 974 psi
Pression maximale – Pivotement	27 500 kPa	3 988 psi
MÉCANISME DE PIVOTEMENT		
Vitesse de pivotement	11,25 tr/min	
Couple maximum de pivotement	82 kN·m	60 300 lbf·ft
POIDS DE LA MACHINE		
Poids en ordre de marche	22 500 kg	49 600 lb
Flèche Reach, bras R2.9 m (9'6"), godet HD de 1,19 m ³ (1,56 yd ³), patins à triple arête de 790 mm (31 in), contrepoids de 4,2 t (9 300 lb).		
Poids en ordre de marche	21 800 kg	48 100 lb
Flèche Reach, bras R2.9 m (9'6"), godet HD de 1,19 m ³ (1,56 yd ³), patins à triple arête de 600 mm (24 in), contrepoids de 4,2 t (9 300 lb).		
CONTENANCES DE SERVICE		
Réservoir de carburant	345 l	86,6 gal
Système de refroidissement	25 l	6,6 gal
Huile moteur	15 l	4,0 gal
Réducteur d'orientation (chacun)	12 l	3,2 gal
Réducteur (chacun)	5 l	1,3 gal
Circuit hydraulique (réservoir compris)	234 l	61,8 gal
Réservoir hydraulique	115 l	30,4 gal
Réservoir de liquide d'échappement diesel (DEF)	39 l	10,3 gal

DIMENSIONS		
Flèche	Reach de 5,7 m (18'8")	
Bras	Reach de 2,9 m (9'6")	
Godet	HD de 1,19 m³ (1,56 yd³)	
Hauteur de transport (sommet de la cabine)	2 960 mm	9'9"
Hauteur de la main courante	2 950 mm	9'9"
Longueur de transport	9 530 mm	31'3"
Rayon de pivotement arrière	2 830 mm	9'3"
Longueur de chenille	4 450 mm	14'7"
Longueur jusqu'au centre des galets	3 650 mm	12'0"
Garde au sol	470 mm	1'7"
Largeur aux chenilles	2 380 mm	7'9"
Largeur de transport – patins de 600 mm (24")	2 980 mm	9'9"
Largeur de transport – patins de 790 mm (31")	3 170 mm	10'5"
Dégagement du contrepoids	1 050 mm	3'5"

PLAGES DE TRAVAIL ET FORCES		
Flèche	Reach de 5,7 m (18'8")	
Bras	Reach de 2,9 m (9'6")	
Godet	HD de 1,19 m³ (1,56 yd³)	
Profondeur d'excavation maximale	6 720 mm	22'1"
Portée maximale au niveau du sol	9 860 mm	32'4"
Hauteur de coupe maximale	9 370 mm	30'9"
Hauteur de chargement maximale	6 490 mm	21'4"
Hauteur de chargement minimale	2 170 mm	7'1"
Profondeur de coupe maximale pour 2 440 mm (8'0") Font plat	6 550 mm	21'6"
Profondeur d'excavation maximale en paroi verticale	5 190 mm	17'0"
Force d'excavation du godet (ISO)	150 kN	38 811 lbf
Force d'excavation du bras (ISO)	106 kN	23 911 lbf
Force d'excavation du godet (ISO) – Booster de l'Auto Dig (excavation automatique) Bras R2.9	163 kN	36 709 lbf
Force d'excavation du bras (ISO) – Booster de l'Auto Dig (excavation automatique) Bras R2.9	115 kN	25 960 lbf

CIRCUIT DE CLIMATISATION		
Le système de climatisation sur cette machine contient le réfrigérant fluoré R134a à émission de gaz à effet de serre (potentiel de réchauffement global = 1 430). Le système contient 0,85 kg de réfrigérant, ayant un équivalent CO ₂ de 1,216 tonne.		

ÉQUIPEMENT STANDARD & EN OPTION

Les équipements standards et en option peuvent varier. Pour de plus amples informations, veuillez consulter votre concessionnaire Cat.

CABINE	STANDARD	EN OPTION
Structure de protection contre le retournement (ROPS)	•	
Siège chauffant à suspension pneumatique (deluxe uniquement)	•	
Siège chauffant et climatisé ajustable automatiquement (premium uniquement)	•	
Moniteur LCD haute résolution à écran tactile de 254 mm (10 pouces)	•	
Cat® Stick Steer		•
Relais auxiliaire		•
TECHNOLOGIE CAT	STANDARD	EN OPTION
Cat Product Link™	•	
Chargement de logiciel à distance	•	
Dépannage à distance	•	
Cat Grade avec module 2D	•	
Cat Grade avec module Advanced 2D		•
Cat Grade avec module 3D et GNSS unique		•
Cat Grade avec module 3D et GNSS double		•
Cat Assist	•	
Cat Payload	•	
E-Fence (barrières électroniques)	•	
Lift Assist	•	
Booster de l'Auto Dig (excavation automatique)	•	
MOTEUR	STANDARD	EN OPTION
Moteur diesel à double turbo Cat C4.4	•	
Trois modes de puissance sélectionnables	•	
Contrôle automatique de la vitesse du moteur	•	
Capacité de refroidissement jusqu'à 52 °C (125 °F) de température ambiante	•	
Capacité de démarrage à froid jusqu'à -32 °C (-25 °F)	•	
Filtre à air en deux parties avec préfiltre intégré	•	
Ventilateurs électriques réversibles	•	
Capacité de biodiesel, jusqu'à B20	•	
SYSTÈME HYDRAULIQUE	STANDARD	EN OPTION
Circuits de régénération de bras et de flèche	•	
Valves de contrôle d'abaissement du bras et de la flèche		•
Réchauffage automatique	•	
Déplacement automatique à deux vitesses	•	
Valve de réduction de la dérive du bras et de la flèche	•	
Circuit de filtre de retour du marteau		•
Contrôle d'outil avancé (deux pompes, débit à haute pression mono-/bi-directionnel)	• ¹	•
Circuit moyenne pression		•
Circuit d'attache rapide pour attache à accouplement Cat	• ²	•

FLÈCHES ET BRAS	STANDARD	EN OPTION
Flèche Reach de 5,7 m (18'8")		•
Flèche Reach HD de 5,7 m (18'8")		•
Flèche VA de 2,8 m (9'2") arrière + 3,3 m (10'10") avant		•
Flèche Super Long Reach de 8,85 m (29'0")		•
Bras Reach de 2,5 m (8'2")		•
Bras Reach de 2,9 m (9'6")		•
Bras HD Reach de 2,5 m (8'2")		•
Bras HD Reach de 2,9 m (9'6")		•
Bras HD Thumb Ready Reach de 2,9 m (9'6")		•
Bras Super Long Reach de 6,28 m (20'7")		•
TRAIN DE ROULEMENT ET STRUCTURES	STANDARD	EN OPTION
Patins à triple arête de 600 mm (24")		•
Patins à triple arête de 700 mm (28")		•
Patins à triple arête de 790 mm (31")		•
Patins à triple arête de 900 mm (35")		•
Points d'attache sur le châssis inférieur	•	
Contrepoids de 4,2 t (9 300 lb)		•
Contrepoids de 4,7 t (10 400 lb)		•
SYSTÈME ÉLECTRIQUE	STANDARD	EN OPTION
Deux batteries sans entretien de 1 000 CCA	•	
Projecteurs à DEL avec arrêt temporisé programmable	•	
Projecteur sur châssis LED, projecteurs sur flèche côté gauche/côté droit, projecteurs de la cabine	•	
SERVICE ET ENTRETIEN	STANDARD	EN OPTION
Ports d'échantillonnage d'huile (S-O-S SM) programmés	•	
Jauges d'huile moteur au niveau du sol et de la plate-forme	•	
Système intégré de gestion de la santé du véhicule		•
SÉCURITÉ ET PROTECTION	STANDARD	EN OPTION
Cat Detect People Detection (détection de personnes)		•
Caméras de vision côté droit et arrière	•	
Visibilité à 360°		•
Interrupteur d'arrêt moteur au niveau du sol	•	
Barre de maintien et poignée côté droit	•	
Klaxon d'avertissement/de signalisation	•	
Contrôle à distance Cat Command		•
Alarme d'orientation (pivotement)		•
Éclairage d'inspection		•

¹ Australie, Nouvelle-Zélande et Europe uniquement.

² Europe uniquement.

Les fonctions ne sont pas toutes disponibles dans toutes les régions. Veuillez vérifier auprès de votre concessionnaire Cat local si certaines offres spécifiques sont disponibles dans votre région.

Pour de plus amples informations, consultez les brochures sur les spécifications techniques disponibles sur www.cat.com ou chez votre concessionnaire Cat.

Pour tout renseignement complémentaire sur les produits Cat, les services proposés par nos concessionnaires et nos solutions par secteur d'activité, rendez-vous sur notre site Web www.cat.com.

© 2022 Caterpillar. Tous droits réservés.

Documents et spécifications susceptibles de modifications sans préavis. Les machines représentées sur les photos peuvent comporter des équipements supplémentaires. Adressez-vous à votre concessionnaire Cat pour découvrir les options disponibles.

CAT, CATERPILLAR, LET'S DO THE WORK, leurs logos respectifs, Product Link, S•O•S, la couleur « Caterpillar Corporate Yellow », les habillages commerciaux « Power Edge » et Cat « Modern Hex », ainsi que l'identité visuelle de l'entreprise et des produits qui figurent dans le présent document, sont des marques déposées de Caterpillar qui ne peuvent pas être utilisées sans autorisation. VisionLink est une marque déposée de Caterpillar Inc., enregistrée aux États-Unis et dans d'autres pays.
www.cat.com www.caterpillar.com

AFXQ2329-07
Remplace AFXQ2329-06
Numéro de version : 07F
(Australie-N.-Z., Europe,
Am. du Nord, Turquie)

